



**OFFICE of the
REGULATOR**

Ofisa o le Pule Faatonu

LIPOTI FAALETAUSAGA

*Mo le Tausaga Faaletupe na faamaeaina i le
Aso 30 Iuni 2021*

FAASOLOGA

1.	FOLASAGA.....	3
2.	VAEGA O AUAUNAGA LAUTELE	7
2.1.	Aufaigaluega	7
2.2.	Faamavaega	8
2.3.	Tofiga Fou	8
2.4.	Auivi Avanoa Faigaluega	8
2.5.	Faamalosia o le Ofisa & Faaleleia Tomai o le Aufaigaluega	9
2.5.1.	Fesoasoani Tupe	9
2.5.2.	Faaleleia Tomai o le Aufaigaluega.....	9
2.6.	Fesootaiga ma Tagata Lautele & Polokalame Faalauiloa	10
2.7.	Saogalemu ma le Soifua Maloloina i Ofisa ma Fale Faigaluega.....	10
2.8.	Fausiaina o Faamaumauga a le Ofisa	10
3.	VAEGA E FAATONUTONUINA AUAUNAGA TAU ELETISE.....	11
3.1.	Faatonutonaina o le Tau o le Eletise	11
4.	VAEGA O TULAFONO.....	13
4.1.	Fautuaga	13
4.2.	Laisene.....	14
4.3.	Maliega mo le Fefaataua'iga o le Eletise	15
4.4.	Feagaiga.....	15
4.5.	Tulafono Tau Faaofi, Tulafono Autu, Tulafono Faatonutonu ma Tulafono Faafoe.....	15
4.6.	Poloaiga.....	15
4.6.1.	Eletise	15
4.6.2.	Feso'otaiga & Faasalalauga.....	15
4.7.	Poloketi.....	15
4.8.	Pepa Talosaga.....	16
5.	VAEGA E MATAITUINA FA'AAOGAINA O AUAUNAGA & PULE FAATONUTONU	16
5.1.	Iloiloga o Laisene	16
5.2.	Puipuia o Tagata o loo faaaogaina oloa ma auaunaga.....	16
5.3.	Faiga Faatauvaga Lelei.....	17
5.4.	Avanoa ma le Fa'aogaina o Auaunaga	18
5.4.1.	Upega Tafa'ilagi ma le faafaigofieina o le faalauaitelina o auaunaga	18
5.4.2.	Tau Faapisinisi i le Faaogaina o Auaunaga	19
5.5.	Atinaeina o Kamupani.....	19
5.5.1.	Tusi Talosaga mo Laisene o Auaunaga.....	19

6.	VAEGA O ALALEO MA LE FAAINISINIA	20
6.1.	Fusi o Alaleo	20
6.2.	Laisene mo Fusi o Alaleo	21
6.3.	Mataituina o le Fusi o Alaleo	21
6.4.	Iloiloga o Fusi o Alaleo (Spectrum Audit)	22
6.5.	Felavasaiga o Alaleo	23
6.6.	Faatanaga Faalevaomalo (Diplomatic Clearance).....	23
6.7.	Totogifupauina o Fusi o Alaleo Tau Leitio	23
6.8.	Faamaoniga o Meafaigaluega Tau-Leitio.....	24
6.9.	Faailoga o Meafaigaluega ua Faamaoniaina mo Samoa	24
6.10.	Puleaina o Numera	24
6.10.1.	Numera Pupuu ma Numera Vili Fua.....	24
6.10.2.	Numera Faailoilo mo Fesootaiga Satellite Feaveai i Vaa o le Gataifale mo Samoa	25
6.11.	Tapenaga mo le Fonotele Faalapotopotoga Fesootaiga a le Lalolagi 2023 (WRC-23).....	25
6.12.	Poloketi mo Fesootaiga (Connectivity Project).....	25
6.13.	Auaunaga Tauaalaata Fou Televisi (Digital TV Project)	26
6.14.	Faiga Faavae mo Nofoaga Taulaiga Auaunaga Tau-Initaneti (SIXP Policy).....	26
6.15.	Auaunaga o Faamatalaga Tekonolosi	26
7.	ILOILOGA O VAEGATUPE	27
7.1.	Tupe Faatatau	27
7.2.	Alagatupe.....	27
7.2.1.	Tupe Maua mai le Malo	27
7.2.2.	Tupe Maua mai Laisene mo Auaunaga tau Fesootaiga	27
7.2.3.	Tupe Maua mai Laisene tau Alaleo.....	27
7.2.4.	Tupe Maua mai Laisene mo Auaunaga tau Faasalalauga.....	27
7.2.5.	Tupe Maua mai Laisene o Auaunaga tau Eletise	28
7.3.	Tupe Faaaoga	28
7.3.1.	Vaegatupe na Totogiina atu i le Malo	28
7.4.	Lipoti a le Suetusi.....	28

Pepa Faapipii A: Lipoti a le Suetusi Sili

1. FOLASAGA

O le Lipoti Faaletausaga lenei a le Ofisa o le Pule Faaotnu (OOTR) mo le tausaga faaletupe na faamaeaina i le aso 30 Iuni 2021. O loo manino mai ai le faaauauina pea o nisi o polokalame ma le faatuputupulaia o galuega faatino a le Ofisa e fuafua i lana Fuafuaga Autasi ua mavae atu, o le Tala Faatatau i le Tupe aemaise o galuega faataatitia a le Pulega mo le faaleleia ai o le faatonutonuina o le Vaega o Fesootaiga, Faasalalauga, Eletise ma le Falemeli.

O lenei lipoti na tapenaina e tusa ai ma aiaiga i lalo o le Tulafono o Fesootaiga 2005 ina ia lelei ma atoatoa se tali atu i le Palemene i lona aotelega.

O lenei folasaga o loo faaalua manino ai nisi o Galuega Ausia atoa ma Luitau sa feagai ai ma le Ofisa o le Pule Faatonu i totonu o lenei Tausaga Faaletupe.

Galuega Ausia

❖ *Fuafuaga Autasi Fou 2020 – 2025*

O se tasi o sini taua na ausia e le Ofisa i lenei tausaga faaletupe o le faamaoniga lea o lana Fuafuaga Autasi mo le isi lima (5) tausaga e tusa ai ma le Faaiuga a le Kapeneta (21)25. Na maea ona faatinoina e le Ofisa se iloiloga o le Fuafuaga Autasi tuai ma na iloa ai nisi o vaega o moomia ona faaleleia atili ina ia mafai ona tali atu i suiga televavave o fesootaiga ma tekonolosi faaonaponei.

E tolu (3) lava ni vaega taua o loo taula'i ai le faamamafa o le Ofisa i lenei Fuafuaga Autasi, muamua; o le faamalosi ma le faatautaia o ana tulafono ina ia vave le tali atu i suiga ma manaoga o auauunaga, long lua; o le fuafua lelei o le faaaogaina o fusi o alaleo ma le lona tolu; o le mataituina lelei o oloa ma auauunaga ina ia mautinoa o loo lelei i le faaaogaina e tagata.

❖ *Faamama Avega mo Tau o le Eletise*

E tusa ai ma aafiaga o le Koviti 19 ua faapena ona faaauauina ai pea le fesoasoani a le Malo i le tuu ititiia lea o tau o le eletise ina ia fesoasoani ai i le tamaoiga lautele o le atunuu.

❖ *Faamanatuina o le 10 Tausaga o le Aso Faapitoa mo le Unai'a o Tekonolosi mo Tamaitai*

O le Aso 22 o Aperila 2021, sa faamanatuina ai e le Ofisa o le Pule Faatonu ma le Matagaluega o Aoga, Aganuu ma Taaloga lea faamoemoe, ia o gatasi ma polokalame faavaomalo a le Faalapotopotoga o Fesootaiga o le Lalolagi (ITU). O le tausaga nei na atoa iai le sefulu tausaga talu ona faamanatuina lenei Aso i le lalolagi atoa. O le sini autu ia fausiaina se si'osi'omaga e unai'a ma fa'amalosiau i tamaitai'i ma teine talavou e su'esu'e ai i mataupu ma galulue i matata tau Fa'amatalaga ma Feso'ota'iga Televavave Faatekonolosi. Sa faapea foi ona tatalaina i lea aso le poloketi o le VSAT, o loo faipa'aaga ai le Ofisa o le Pule Faatonu ma le ITU. Sa faia folasaga mai tama'ita'i e ta'uta'ua i le galuega fa'atekonolosi e aofia ai le Afioga i le Pule Faatonu. Sa faatautaia foi ni galuega faaleaoaoga mo tamaitai'i aoga e manumalo ai i faailoga faapitoa.

❖ ***Faasopoliaina o le Auaunaga***

Ia si'itia le faasopoliaina o le auaunaga tau fusi lautele o feso'otaiga ma auaunaga tau televise (Digital TV) ona o le si'itia o le aofaiga ma le faaaogaina faatasi o pou o feso'ota'iga (Co-location) mo telefoni feaveai ua faamaoniaina.

❖ ***Faailoga o Meafaigaluega ua Faamaonia mo Samoa***

Faailoga (label)_o faamaoniga o le tausisia o ta'iala faatulagaina o meafaigaluega tau leitio mo le faaulufaleina mai o masini mo fesootaiga mo le faamoemoe e suesue ma pasiaina e le ofisa ina ia mautinoa o lo o gatasi ma aiaiga faavaomalo ina ia mafia ai ona faatau ma faaoga i totonu o Samoa.

❖ ***Vaega Lua o le Poloketi Satellite***

Vaega lua o le poloketi mo fesootaiga tau satellite, sa tatala aloaia i le nofoaga o loo faapipiina ai le satellite i le Matagaluega o Aoga, Taaaloga ma Aganuu

❖ ***Faasea o tagata faatau***

Fo'iaina o faasea fa'atauvaga i le va o kamupani o lo'o tuuina atu auaunaga o fesootaiga televavave ma tagata o loo faaaogaina nei auaunaga.

❖ ***Faatonutonuina o Faalauiloa***

Sa iloilo toto'a ma tuuina atu ni faiga fa'amama avega i tulafono faatonutonu aua fa'alauiloa o auaunaga o fesootaiga mo se vaitaimi. i leSa maitauina le alualu i luma o auaunaga tau Initaneti na ofoina atu e kamupani telefoni aemaise le faatauina ma faaaogaina o auaunaga vili fua ma feau tusitusi.

❖ ***Tuu ititiia tau totogi***

Fa'aititiia le tau totogi atu mo fesootaiga i le va o le isi Kamupani telefoni i le isi Kamupani telefoni (mobi le interconnection rate) i Samoa. Siitia le fa'aaogaina o auaunaga tau feso'otaiga e tagata faatau ona ua gafataulimaina nei tau totogi.

❖ ***Maliega mo Pou Faasalalau***

Faaleleia ma faamalositia faiga faapaaga a Kamupani telefoni i le faatinoina o maliega e fa'aaogaina ai e Kamupani telefoni/faasalalau pou o fesootaiga mo a latou auaunaga i vaega o le atunuu o lo'o faaletonu ai le oo atu o auaunaga telefoni, Initaneti ma le televise.

❖ ***Leai ni Mataupu/Faasea tuuina atu i le Faamasinoga***

O loo faaauauaina pea galuega faatino a le Ofisa ma ana paaga ma o le lelei o feutanaiga ma nei kamupani e atagia ai le galulue faatasi o nei itu tino uma aua le faaleleia atili pea o auaunaga e ofoina atu mo le mamalu oi le atunuu ma faapena ona leai ni faasea poo ni mataupu e tuuina atu i luma o le faamasinoga.

Lu'itau

❖ ***Siosiomaga Faigaluega***

I le maea ai o le malaia na faatamaia ai le Ofisa o le Pule Faatonu ia Aperila 2020 na iai le avanoa o le Ofisa e faaauauina ai ana galuega faatino mai le Ofisa o le 2AP i Mulinuu lava. Na faamauiina le laititi ma le le talafeuga o le potu e tasi sa avanoa ma faaaogaina e le afaigaluega e toa luasefulu (20) ae peitai sa fetuutuunai lava e le Ofisa ma mafai ai

ona faatino pea ana galuega i lea taimi e tusa ma le valu (8) masina mai ia Aperila seia oo ia Tesema 2020.

- ❖ ***Meatotino Faalegaina i le Afi ma auaunaga faapitoa***
Na tele lava se aafiaga na oo ai le Ofisa e tusa ai ma le malaia na faatamaia ai le ofisa ma faaleagaina ai le tele o aseta e aofia ai ma meatotino a le auaunaga. Na i ai foi a'afiaga faalemafaufau na oo i le auaunaga ae peitai ane e lei iai se auaunaga faapitoa na mafai ona tali i lenei manaoga taua a le Ofisa. Talu ai na ave le faamuamua a le Ofisa i le toe faaleleia o vaega ua aafia i ana galuega fai, o lea na lei mafai ai ona maua e le Ofisa ma le auaunaga le avanoa e vave ona faatalatalanoa ai lagona ma aafiaga o le mafau faufau na oo i le auaunaga ona o lea faalavelave faafuasei na tulai mai.
- ❖ ***Felavasaiga o Alaleo***
Felavasa'iga o auaunaga tau Televisi (Digital TV) na a'afia mai masini a le Disaster Management Organisation (DMO)
- ❖ ***Fa'aaogaina Faaletulafono o Alaleo***
Faaogaina faasolitulafono o Numera Faailoilo mo Fesootaiga Satelite Feaveai i Vaa o le Gataifale mo Samoa, e Vaa o le Gataifale Faa-va-o-malo mo le la'uina o suauu, vaa tetele, vaa la'u uta, vaa fagota, ma isi.
- ❖ ***Moomia meafaigaluega faapitoa***
Meafaigaluega mo Fusi o Alaleo ma polokalama e aofia ai masini autu mo le mata'ituina o Fusi o Alaleo; meafaigaluega tau antenna o le masini Suesue Faapitoa. (R&S PR100); masini Suesue Faapitoa (R&S FSH4); masini mo Faamaumauga (ASMS); ma masini tau Eletise (UPS).
- ❖ ***Tapula'a o le Koviti-19***
Aafiaga o le Koviti-19 i atunuu mamao i vavao e tapunia alavaa o felauaiga ma tuai ai ona auina mai pou ma meafaigaluega moomia mo le faaleleia o auaunaga faatekonolosi ma fesootaiga
- ❖ ***Suiga i galuega faamuamua***
E afua mai i vavao ma poloaiga o le Koviti-19 na faapea ona tolopoina ai nisi o galuega faatonutonu mo le iloilo o le tau totogi mo le digital TV faapea le iloilo o Kamupani e iloga lona malosi i le maketi (market power) o le Initaneti mo se isi taimi talafeagai ae ave le faamuamua i le faatonutonuina o auaunaga mo fesootaiga ma faasalalau.
- ❖ ***Matagaluega poo se Faalapotopotoga Maoti***
O loo tulimata'i pea e le Ofisa poo fea tonu o taoto ai se faasinomaga e talafeagai, poo se Matagaluega poo se Faalapotopotoga Maoti. Ona o lea, e iai le talitonuga o le avea ai pea o lenei tulaga ma luitau i le faatinoina ai foi o galuega suetusi i le tau faamaeaina o Lipoti Faaletausaga a le Ofisa o le Pule Faatonu.
- ❖ ***Le'o Faasopoliaina Samoa atoa i Auaunaga o Fesootaiga ma Faasalalau***
E iai pea vaega o le atunuu e le'o mafai ona faasopoliaina i le taimi nei i auaunaga a Kamupani o fesootaiga televavave e tusa ai ma aiaiga o laisene ua faamatuu atu ia tei latou nei e tuuina atu ai auaunaga mo Samoa atoa. Peitai, o loo galulue faatasi le Ofisa o

le Pule Faatonu ma Kamupani o fesootaiga ma faasalalau i auala e mafai ona faaooina atu ai auaunaga uma ina ia soo Samoa atoa.

Vaega o Auaunaga Lautele

O le Vaega o Auaunaga Lautele e tuuina atu galuega lagolago uma e manaomia e le Ofisa o le Pule Faatonu. E aofia ai le vaega o tupe, galuega lagolago, vaavaaia o tagata faigaluega, puleaina o meatotino faapea le faaleleia o agavaa ma tomai o tagata faigaluega. O loo faaauau foi galuega faatino mo le tuufaatasia ma le mataituina o faiga faavae a le Ofisa aua le faaleleia o galuega faatino.

I lenei tausaga faaletupe 2020-2021 na amata galulue faatasi ai le Ofisa Suetusi Sili a le Malo ma le Ofisa o le Pule Faatonu ina ia toe faamaopoopo lelei ia faamaumauga a le Ofisa na faatamaia i le malaia atoa ai ma le toe faamautuina o le MYOB system o loo faaaogaina e le Ofisa aua le mataituina o ana vaegatupe maua ma fa'aalu.

Vaega o Faatonutonuina Auaunaga Tau Eletise

O loo faaauau pea galuega a le Vaega o Eletise i le fausiaina o Taiala, Laisene ma Faiga Faavae, Tulafono Faatonutonu e ao ona mulimulitaia e le vaega o eletise. O loo faaauau pea galuega a le Vaega e Faatonutonuina Auaunaga tau Eletise e iloilo ai totogi o malosiaga o loo aofia i le tau o le eletise. I le pagatia ai o le atunuu i aafiaga o le Koviti-19, sa tuuina atu ai se fesoasoani a le Malo i le faaitiitia o le tau o le eletise i lenei tausaga faaletupe. O se galuega faaauau lenei i masina taitasi ma faatino ma o se tasi o tiute tauave o le Ofisa o le Pule Faatonu e pei ona aiaia i le Vaega IV Fuaiupu 20 o le Tulafono. O loo faaauau foi galuega e fautuaina ai le Pule Faatonu mo nisi o atinae fou mo le Vaega o le Malosiaga tau Eletise ina ia lelei lona pule faatonutonuina.

Vaega o Tulafono

I lenei tausaga faaletupe na galulue le Vaega o Tulafono i le faatinoina o ni poloketi e aofia ai le iloilo ina ma le toe tusiaina i ona vaega muamua o tulafono fa'afoe ia mautinoa le tali i nisi foi o manaoga o le Ofisa o le Pule Fa'atonu. Sa faapea foi ona faaauau pea le galulue faatasi o le Ofisa ma le mamalu o le atunuu i le faatautaia lea o polokalame faalauiloa mo le saogalemu i luga o Initaneti e le gata i totonu o aoga ae faapea foi le silafia ma le iloa o matua ma faalapotopotoga e pei o aulotu ma isi.

Vaega e Mataituina le Faaogaina o Auaunaga

O matafaioi ma tiute tauave o lenei Vaega o le mautinoa lea ua tausisia ma mulimulitaia tapulaa e pei ona aiaia e laisene, mataituina le maketi, puleaina o faafitauli e tulai mai i faiga faatauvaga a kamupani, faatonutonuina o tau, foia o faasea ma faitioga a tagata o loo faaaogaina auaunaga, tuliloaina le lelei o auaunaga o loo tuuina atu i tagata ma ia maua e tagata avanoa lautele. O loo faapea foi ona galulue pea lenei vaega i le fausiaina o se tau talafegai ma mautu ina ia faaauauina pea ona faaitiitia le pau o le tau o le Initaneti.

O le vaaiga taulai a lenei vaega o le faamautinoaina o le faatuputupulaia o le lelei o auaunaga i totonu o vaega ma maketi taitasi, ia avanoa tutusa tagata uma i faamanuiaga, puipuia o aia tatau a tagata e faaaogaina auaunaga i totonu o vaega taitasi, siitia ma faalauiloa faiga faatauvaga lelei ina ia manuia ai tagata uma, taugofie ma atoatoa le lelei o auaunaga ma ia mautinoa faatinoga lelei faavaomalo ma alafua e taiala ai auaunaga i totonu o maketi o loo faatonutonuina.

Vaega o Alaleo ma le Faainisia

Ona o le tele o suiga o tekonoosi faaonaponei faatasi ai ma suiga tau feso’otaiga ma faasalalauga, o le mafuaaga foi lea ua faaopoopoina ai le tele o galuega faatino a lenei vaega. O nei mafuaaga, ua taumafai ai ina ia atina’e le tomai o le afaigaluega i galuega eseese e fitoitonu lava ia i latou. O le mata’ituina o le poloketi a le Digital TV o se tasi lea o galuega tāua o loo ave iai le faamuamua ona o le naunauta’iga ina ia faasopolia le atunuu aemaise ai faatumauina le lelei o le tuuina atu o lea auaunaga. Sa mafai foi ona auai le vaega o fusi o alaleo i fonotaga laiti o galuega faatino e tapenapena ai mo le Fonotele Faalapotopotoga o Feso’otaiga a le Lalolagi (ITU) 2023 i le tausaga faaletupe lenei. O nei fonotaga sa auga tonu i le faamautinoaina lea o lo’o lelei le mata’ituina ma le malu puipuia o auaunaga tau satellite (C band, L band) ma isi fusi o alaleo faapisinisi e le gata mo Samoa ae mo atunuu laiti tauatia’e o le Pasefika. O le a faaauuina pea nei galuega faatino ma faatalatalanoaga mo auaunaga tau Fesootaiga ma Faasalalauga i luga o aiaiga o faiga faavae ma tulafono faatonutonu e tusa ma Tulafono Autu o Fesootaiga 2005. E fia faailoa foi, ua maea ona toe fausia Taulaiga o Fesootaiga Faakomipiuta (LAN) fou a le ofisa, ma ua iai foi ma mea faigaluega ua maea ona taulimaina ma faapipiina ona sa faaleagaina le tele o nei vaega i le mu sa aafia ai le Ofisa o le Pule Faatonu ia Aperila 2020.

Iloiloga o Tupe

E oo mai i le aso 30 Iuni 2021, ua faamauina e le Ofisa ana tupe maua e \$1,966,651 ma tupe faaaoga e \$2,009,423 ma faamauina ai tupe pa’ū e (\$42,772). Ae o nei tupe maua e le o aofia ai tupe maua mai laisene e \$3,426,601 o loo toe toese ma faamauina o tupe totogi atu i le Malo o Samoa.

Na faagaioi galuega a le Ofisa i le \$2,012,723 e pei ona pasiaina e le Malo i lana Tala Faataata o Tupe ma na mafai ona aoina mai se vaegatupe e tusa lea ma le aofaiga e \$3,426,601 o tupe maua mo laisene ma faaoina atu i le Matagaluega o Tupe.

2. VAEGA O AUAUNAGA LAUTELE

O le Vaega o Auaunaga Lautele e faatinoina galuega lagolago uma e manaomia e le Ofisa o le Pule Faatonu. E aofia ai le vaega o tupe, galuega lagolago, vaavaaia o tagata faigaluega, puleaina o meatotino faapea le faaleleia o agavaa ma tomai o tagata faigaluega.

2.1. Afaigaluega

I le Aso 30 o Iuni 2021, e luasefulu (20) avanoa faigaluega ua faatumuina i totonu o le Ofisa o le Pule Faatonu mai le luasefulutolu (23) o le aofai o avanoa faigaluega na faamaonia a le Ofisa. O se tasi o avanoa Loia Sinia a le Ofisa o loo faapena ona taofia i le taimi nei ao isi

avanoa faigaluega e lua o loo avanoa e mafua mai ina ua faamanuiaina ma siitia tulaga o nisi o le aufaigaluega i ni avanoa i luga atu.

2.2. Faamavaega

O se tasi nei o le aufaigaluega na faamavae mai le Ofisa o le Pule Faatonu i le tausaga faaletupe leni:

- Faalelei Sua na faamavae mai le avanoa o le Ofisa Sili Lagolago i le Vaega o Auaunaga Lautele i le aso 31 Iulai 2020

E faafetaia e le Ofisa lea sui mo ana galuega lelei uma na faatinoina a o faigaluega ai i le Ofisa o le Pule Faatonu.

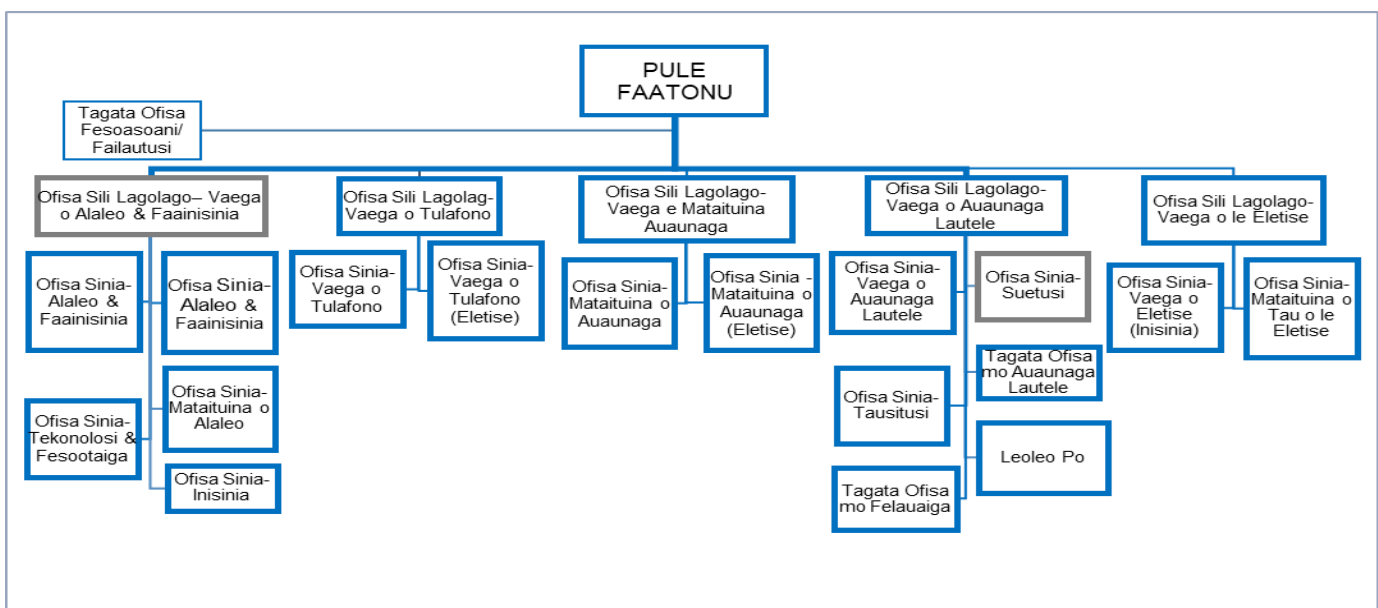
2.3. Tofiga Fou

O nisi nei o i latou na tofia i avanoa faigaluega a le Ofisa o le Pule Faatonu i leni tausaga:

- Lematua Gisa Fuatai Purcell – tofia i le avanoa o le Pule Faatonu/Ofisa Sili i le aso 17 Novema 2020
- Moepogai Seumanutafa – tofia i le avanoa o le Ofisa Sili Lagolago –Vaega o Alaleo & Faainisinia i le aso 17 Aokuso 2020
- Unaena Lameko – tofia i le avanoa o le Ofisa Sinia Tausitusi – Vaega o Auaunaga Lautele i le aso 21 Tesema 2020
- Vanessa Tanuvasa-Pelenato – tofia i le avanoa o le Ofisa Sili Lagolago – Vaega o Auaunaga Lautele i le aso 9 Fepuari 2020
- Alex Ah Poe – tofia i le avanoa o le Ofisa Sinia Alaleo & Faainisinia i le aso 8 Mati 2021

2.4. Auivi Avanoa Faigaluega

O le faatulagaina o avanoa faigaluega a le Ofisa o le Pule Faatonu o loo faamanino atu i le **Ata 1** O loo atagia ai avanoa faigaluega ua faamaonia i le aso 30 Iuni 2021.



Ata 1 Faatulagaina o Avanoa Faigaluega a le Ofisa o le Pule Faatonu i le aso 30 Iuni 2021

2.5. Faamalosia o le Ofisa & Faaleleia Tomai o le Aufaigaluega

O lo'o sailiili pea le Ofisa o le Pule Faatonu ni vaegatupe ina ia fesoasoani ai pea i le faamalosia o tulaga moomia i le Ofisa aemaise o le faaleleia atili o tomai ma agavaa o le aufaigaluega. E le gata foi i lea, o le faamautuina o meafaigaluega na faaumatia i le malaia ina ia sologa lelei pea ma atoatoa le faatinoina o galuega ma matafaioi a le Ofisa.

2.5.1. Fesoasoani Tupe

O lo'o fa'aauauina pea le poloketi a le Faletupe a le Lalolagi mo le lala maoti o Faamatalaga, Fesootaiga ma Faatekonolosi e tauala lea i le Poloketi o le Samoa Connectivity. I lalo o leni poloketi sa faatalosagaina ai e le Ofisa o le Pule Faatonu le faaleleia o masini faapitoa o loo moomia e le Ofisa ae sili ai lona taua o tomai ma agavaa o le aufaigaluega ina ia mafai ona tali atu i suiga televavave o fesootaiga faaonaponei.

2.5.2. Faaleleia Tomai o le Aufaigaluega

O loo tumau pea le manaomia e faaauauina ai o aoaoga i tomai faapitoa o loo moomia e le Ofisa aua le faatinoina o ana tiute ma matafaioi. Pei ona silafia, le tele o le aafiaga o femalagaiga o le aufaigaluega i fonotaga ma aoaoga mo atunuu i fafo ona o le faama'i o le Koviti-19, peitai ane ona o le lelei tele o fesootaiga faaneionapo ua mafai ai ona faatinoina ai nei fonotaga ma aoaoga i luga lava o le Initaneti. Na mafai foi ona auai nisi o le Ofisa i ni polokalame faaleaoaoga na faatinoina leni tausaga faaletupe i Samoa nei lava.

Na maua mai avanoa mo polokalame faaleaoaoga mo le aufaigaluega mai le Iuni o Fesootaiga a le Lalolagi (ITU); Faalapotopotoga o Fesootaiga i le Atu Asia ma le Pasefika (APT) ma le Faalapotopotoga o Faasalalaua a Asia (ABU).

O polokalame faaleaoaoga na faatinoina i atunuu i fafo na mafai ona auai atu ai nisi o le aufaigaluega i leni tausaga faaletupe:	7
O polokalame faaleaoaoga nei sa faaogaina ai le Initaneti (online training) na faatinoina e nisi o le aufaigaluega i leni tausaga faaletupe:	20
Na mafai foi ona auai atu nisi o le aufaigaluega i polokalame faaleaoaoga na faatinoina i totonu o si o tatou atunuu ma na fuafua lava i le talaefagai o aoaoga i galuega ma tiute o loo faatino:	5
Aofa'i o polokalame faaleaoaoga ma fonotaga na faatinoina i leni tausaga faaletupe:	32

2.6. Fesootaiga ma Tagata Lautele & Polokalame Faalauiloa

O loo faaauau pea ona ave le faamamafa a le Ofisa i le faaleleia o fesootaiga ma tagata lautele e ala i le faia o faasalalauga faalauiloa, tuuina o faamatalaga i luga o le upega tafailagi a le Ofisa faapea ma ala o faasalalauga lautele; aemaise o le faia o polokalame e faatalanoaina ai mataupu ma tagata lautele i se auala faigofie ona faaoga ma malamalama ai tagata.

E le gata i lea, na faaogaina foi e le Ofisa ia lana itulau i le Facebook (FB) e mataitu ai auunaga i luga o ala o fesootaiga faaonaponei. O lenei faiga o le a uunaia ai pea e le Ofisa ia kamupani laisene uma ina ia siitia le tulaga maualuga o auunaga faapea ma le tulaga maualuga i le faaogaina e tagata lautele o nei auunaga.

2.7. Saogalemu ma le Soifua Maloloina i Ofisa ma Fale Faigaluega

Ina ua faatamaia le Ofisa o le Pule Faatonu i le malaia ia Aperila 2020 na faapena ona faaogaina ai le Ofisa a le 2AP e faaauauina mai ai galuega a le Ofisa. Sa maitauina e le Ofisa o le Pule Faatonu le le lelei ma le le saogalemu o lenei fale e faafaigaluega ai se aufaigaluega e sili atu ma le toa luasefulu (20) ni tagata faigaluega i se avanoa vaapiapi. Ae o le vaega e sili atu ona taua, o tulaga lea i le ma'ale'ale o mataupu tau auunaga a kamupani o lo'o faia le auunaga o telefoni feaveai faapea foi kamupani o lo'o nafa ma le faatau atu o le Initaneti i tagata lautele, sa tatau ai ona aua le tasi le potu e nonofo uma ai le aufaigaluega ona e le malu puipui ai faamatalaga e fitoi tonu i nei kamupani.

Peitai ane, ona o le tēle o le manaomia ma le naunautaiga lava ina ia le motusia mo se taimi umi ia galuega faatino a le Ofisa, na mafua ai lava ona faia le faaiuga e faaoga mo se taimi le tumau ia le Ofisa o le 2AP.

I le faaiuga o Tesema 2020, na faamautuina ai loa le lisi a le Ofisa i le MKR Apartments i Savalalo ma o se nofoaga ua vaia le talafeagai lelei e le gata i lona tulaga ao le lelei atoatoa ma saogalemu mo tagata faigaluega aemaise o le malu puipuia o mataupu a kamupani laisene faapea mea totino a le Ofisa o le Pule Faatonu.

E tusa ai ma taumafaiga a le Ofisa e mulimulitaia ia tulaga o le saogalemu ma le soifua maloloina i totonu o Ofisa na faapena ona uunaia ai nisi o le aufaigaluega ina ia auai i se polokalame faaleaoaoga tau fesoasoani muamua ina ia mafai ona tali atu i faalavelave faafuasei e ono tulai mai. O lenei polokalame na faatinoina e le Sosaiete o le Koluse Mumu ma e toafa i latou na aotauina ai i lea polokalame ma ua agavaa ai i tomā tau fesoasoani muamua.

2.8. Fausiaina o Faamauga a le Ofisa

Ona o le tele ma le ogaoga o aafiaga o le faalavelave na tulai mai, na manaomia tele ai le galulue o le Ofisa o le Pule Faatonu ma le Ofisa Suetusi Sili ina ia toe fausiaina ma toe faatulaga faamauga a le Ofisa.

Ia Fepuari 2021, na taulimaina ai e le Pule Faatonu ma le Ofisa le lipoti muamua o lea galuega fai faatasi ma le Ofisa Suetusi. I lenei lipoti na auiliili mai ai ni vaega taua e ao ona silasila toto'a i ai le Ofisa o le Pule Faatonu, e le gata i le toe tau fausiaina ma le faamaopoopoina o faamauga ma faamatalaga ae mo le agai foi i luma mo le teu maluina ma le puipuia lelei o nei faamauga ma faamatalaga.

Sa ave le faamamafa a le Ofisa aemaise le Vaega o Auaunaga Lautele i lenei galuega taua ma na faamauina ma le agaga faafetai tele ia galuega sa faatinoina ma o loo faaauauina pea e le Ofisa Suetusi Sili e tusa ai ma lenei galuega faatino.

3. VAEGA E FAATONUTONUINA AUAUNAGA TAU ELETISE

3.1. Faatonutonuina o le Tau o le Eletise

E tusa ai ma Vaega IV, Fuaiupu 19, 20 ma le 21 o le Tulafono o le Eletise 2010, o tiute o le Ofisa o le Pule Faatonu e iloiloina, suia ma le faamaonia o tau uma o le eletise mo kamupani ua umia laisene aua le gaosia o le eletise i Samoa.

E tolu (3) ni vaega o le tau o le eletise; 1. Totogi o Aitalafu 2. Totogi o le Faaaoga 3. Totogi o Malosiaga. Sa faatumauina pea nei vaega o le tau o le eletise i lenei Tausaga Faaletupe 2020/2021 ae sei vagana ai le suiga i le faatulagaga o le tau i lona aotelega e pei ona sa faagasolo ai se iloiloga faaletausaga.

I le feagai ai pea o le Lalolagi aemaise si o tatou atunuu o Samoa ma aafiaga o le faama'i Koviti 19, sa faamatuina ai se tau faamama avega ale Malo o Samoa, e tauala mai i le Faalapotopotoga o le Malosiaga tau Eletise le (EPC) sa amata faamamaluina mai i le masina o Aperila 2020 seia faamutaina i le masina o Me 2021 ona o aafiaga o le tamaoiga ma ia gafatia e le mamalu o le atunuu le tau o le eletise.

Ua tuuina atu i lalo ia tau faamama avega o le eletise o lea sa faapau ai le \$0.10sene. Sa toesea le \$0.07sene mai le tau o aitalafu, ma le \$0.03sene mai le tau o le faaoga.

<i>Tau ole Eletise - Fesoasoani mo le Koviti-19</i>				
MITA TOTOGI MUAMUA				
<i>Faatulagaga</i>	<i>Tau o le Faaogaina</i>	<i>Tau o le Nonogatupe</i>	<i>Tau o le Malosiaga</i>	<i>Tau Atoa o le Eletise</i>
Tagata Lautele	sene/kWh	sene/kWh	sene/kWh	
1 to 100 Iunite	0.09	-	0.42	0.51
101 Iunite >	0.23	-	0.42	0.65
Pisinisi & Faalapotopotoga				
Iunite Uma	0.23	-	0.42	0.65
MITA FAITAU				
<i>Faatulagaga</i>	<i>Tau o le Faaogaina</i>	<i>Tau o le Nonogatupe</i>	<i>Tau o le Malosiaga</i>	<i>Tau Atoa o le Eletise</i>
Tagata Lautele	sene/kWh	sene/kWh	sene/kWh	
Iunite Uma	0.23	-	0.42	0.65
Pisinisi & Faalapotopotoga				
Iunite Uma	0.28	-	0.42	0.70

Sa molimauina le faafiafiaina o le mamalu o le atunuu o loo faaogaina le auaunaga tau eletise ona o le faamama avega lenei i le taimi o pagatia le atunuu e ala i nisi ua le toe maua ni galuega ma nisi o pisinisi ua tapunia ona o aafiaga o le Koviti 19.

O nei tau pau sa faapea ona gafataulimaina mo le sefulutolu (13) masina aemaise ai le fesoasoani tele i seleni sa faatauina ai le eletise. Ae peitai o le suiga i le aotelega o le tau o le eletise ia Setema 2020 e afua mai i aafiaga e pei ona faaautu ai le talosaga a le EPC ina ia ausia

manaoga mo le faatinoina ai o alafua e limataitaina ai a latou auunaga, e pei ona aiaia e le Malo.

O lenei suiga tele sa faamamaluina i le Poloaiga a le Pule Faatonu Numera.2020/E74 e pei o le iloiloga faaletausaga lea ua faaitiitia ai le faatulagaga o tau o le eletise totogi muamua a le mamalu o le atunuu lautele mai 1-100 iunite (kilo uati i le itula) (kWh)ma le 101 iunite ma luga atu (kWh) i le na o le 1-50 iunite ma le 51 iunite ma sili atu.

Tau fou o le Eletise amata mai ia Setema 2020				
MITA TOTOGI MUAMUA				
<i>Faatulagaga</i>	<i>Tau o le Faaogaina</i>	<i>Tau o le Nonogatupe</i>	<i>Tau o le Malosiaga</i>	<i>Tau Atoa o le Eletise</i>
Tagata Lautele	sene/kWh	sene/kWh	sene/kWh	
1 to 50 Iunite	0.09	0.07	0.43	0.59
51 Iunite >	0.23	0.07	0.43	0.73
Pisinisi & Faalapotopotoga				
Iunite Uma	0.23	0.07	0.43	0.73
MITA FAITAU				
<i>Faatulagaga</i>	<i>Tau o le Faaogaina</i>	<i>Tau o le Nonogatupe</i>	<i>Tau o le Malosiaga</i>	<i>Tau Atoa o le Eletise</i>
Tagata Lautele	sene/kWh	sene/kWh	sene/kWh	
Iunite Uma	0.23	0.07	0.42	0.72
Pisinisi & Faalapotopotoga				
Iunite Uma	0.28	0.07	0.42	0.77

Mo le faamalamalamaina, o lenei suiga ua siitia ai le tau o le eletise faatusatusa i le tausaga faaletupe ua tuanai e pei ona faaalua i le pusa o loo i lalo. O le suiga i lona aotelega ona o le siitia maualuga o le tau o le suauu i masina taitasi. O le isi vaega ua siitia ai le tau o le eletise i le masina mulimuli o le tausaga faaletupe, ia Iuni 2021 sa toe faae'e ai e le EPC le \$0.10sene lea sa faia ai le faamama avega ma o le mafuaaga lea o loo i tua o le siitaga o le tau o le eletise mo le tausaga faaletupe 2020/2021 pe a faatusatusa i le 2019/2020 e pei ona atagia atu i pasene o le pusa o loo i lalo.

FAATULAGAGA	TF 2019/20	TF2020/21	
TAGATA LAUTELE	kWh/\$sene	kWh/\$sene	Pasene (%)
Mita Faitau			
Iunite Uma	0.65	0.73	11
Eletise Totogi muamua			
1 to 50		0.59	
50>		0.79	
1 - 100	0.51	0.65	22
101 >	0.65	0.79	18
PISINISI& FAALAPOTOPOTOGA			
Mita Faitau			
Iunite Uma	0.70	0.77	9
Eletise Totogi Muamua			
Iunite Uma	0.65	0.72	10

O le aotelega o nei suiga i le tau o le eletise, o le a faaaauuina pea ona mataituina ma iloiloina e le Pule Faatonu le suiga o le tau o le suau'u ma malosiaga faafouina i masina taitasi, ia mataitu ai suiga o le tau o le eletise e talosagaina mai e le Faalapotopotoga o le Malosiaga Faaeletise. O le a faapea foi ona faaaauuina pea le galulue soosootauau o le Pule Faatonu ma le EPC ina ia mautinoa le gafataulimaina o le tau o le eletise e tagata uma.

4. VAEGA O TULAFONO

O loo folasia atu i le vaega leni o le Lipoti Faaletausaga galuega faatino a le Vaega o Mataupu tau Tulafono (“Loia”) mai le Aso 1 Iulai 2020– 30 Iuni 2021 (TF2020/2021).

I totonu o leni piliota, na mamafa galuega i le tapenaina o fautuaga faaetulafono faapea le iloiloina o tulafono, poloaiga ma laisene.

4.1. Fautuaga

O fautuaga tetele na tapenaina e Loia i totonu o le TF2020/2021 e aofia ai fautuaga e pei ona taua i lalo:

Mataupu i le kamupani a Granite Power ma le Faalapotopotoga Malosiaga Faaeletise
Mataupu faaleagaina ai le Ofisa o le Pule Faatonu e le afi: Fesoasoani mo le au faigaluega ma isi
Mataupu i le tapunia o Social Media
Mataupu i le poloketi a le Netvo mo le faaaogaina aunoa ma se totogi o auunaga tau Initaneti
Faasalalauga le sa'o po'o le tautua'avalea faatau i oloa maketiina i le va o le Vodafone ma le Digicel
Mataupu tau faamasinoga (Sitete o Amerika)- Global Eagle Entertainment Inc.
Talosaga a le Ofisa o le Pule Faatonu i le Matagaluega o Alamanuia ma Leipa i le faailoga o fa'afetaua'iga
Fuafuaga mamao a le Netvo Samoa Business Plan ma le latou faiga paaga ma le Kacific
Faiga fou o le faafouina o laisene mo kamupani faasalalau: Apia Broadcasting Co. Limited (TV3)
Faiga fou o le faafouina o laisene mo kamupani faasalalau: Samoa Broadcasting Corporation Limited (TV1)
Mataupu i le va o le Matagaluega o Punaoa Faalenatura ma Siosiomaga (ERN) ma le Samoa Digital Communication Ltd, felavasa'iga o alaleo
Suiga o le igoa a Netvo i le Bluwave ma mataupu fa'atautu i le E2 Trust
Digicel ma Vodafone: Faasalalauga le sa'o po'o le tautua'avalea
Faiga o totogi o le taliaina o meafaigaluega mo feso'otaiga ma fa'asalalauga
Mataupu i le fa'aletonu o leo i luga o le ala ata a le Malo i luga o le TV fa'aneionapo
Talosaga mo le tau totogi mo le Go Big Data
Tau totogi o Laisene a le Computer Services Limited
Fa'alauiloa a le Digicel: Taavale mo le Aiga
Tali tuuina atu i pepa fesili a le Ofisa o le Komesina o Sulufaiga
Faasalalauga a le Pule Faatonu e uiga le faaaogaina o va'alele e fa'atonutonu mamao
Fesili a le Ofisa o le Failautusi o le Fono Faitulafono i mataupu tau fa'asalalau ma ala ata
Vaevaeina o fusi o alaleo
Fa'asea a le Vodafone i le faaaogaina le tatau o fusi o alaleo
Suiina o le igoa o le kamupani a le Bluewave Wireless Ltd i le Bluewave Wireless Ltd
Tuuina atu o fautuaga i le fa'atautu i le Faiga faa'avae mo le National Digital Identification System

Fesili a le Matagaluaega o Alamanuia ma Leipa i le talosaga a Satherd Samoa Limited
Student Sim
Talosaga a le Vodafone mo numera fou e faaogaina
Ripoti mai le kamupani inisiua e fatatau i talosaga o le Ofisa na faaleagaina i le afi
Taufa'aopoopo mo Auaunaga tau Feso'otaiga
Taofia le tumau o le laisene mo Initaneti a le kamupani SDCL
Tulaga Tauloa o Faasalalauga (Totoga)
Fuafuaga Mamao a le Ofisa o le Pule Fa'atonu 2020-2025

4.2. Laisene

Lisi o laisene o lo'o iai (O lo'o fa'aailoga atu i le * laisene na fa'amatu'uina i totonu o le TF2020/2021), e le'o aofia ai Laisene Alaleo:

Fa'asalalauga	
Laisene Ta'itoasi (TV)	Laisene Ta'itoatasi (Leitio)
1) South Pacific Broadband Co. Limited *	1) Samoa Media Services *
2) Beta Multimedia Investments Co *	2) Samoa Quality Broadcasting
3) National University of Samoa TV *	3) Salafai Radio
4) Digicel TV (Subscription)	4) Talamua Media
5) Good News Trust	5) TV2 Network Company Ltd (FM Radio)
6) Kingdom TV	6) Worship Centre (Uaga o Fa'amanuiaga)
7) Moana Communications Ltd (Subscription)	7) Youth for Christ (Lauvou)
8) Samoa Digital Communications Ltd	8) Catholic Media Communication (Radio)
9) TV2 Network Company Ltd	9) Good News Trust (Radio)
10) Catholic Media Ltd	10) Radio Polynesia Limited (Radio)
11) Apia Broadcasting Ltd	11) Power FM (Radio)
12) Samoa Quality Broadcasting TV	12) National University of Samoa (Radio)
	13) Island Base (Radio)
	14) MCIT (2AP)
	15) R&M Meredith Family Trust (Radio)
Eletise	
Laisene Galueaina o le Eletise	
1) Samoa Trust Estates Corporation*	5) Sun Pacific Ltd
2) Secretariat Pacific Regional Environment Programme*	6) Granite Power Samoa Ltd
3) Green Power Samoa Ltd	7) Solar for Samoa Ltd
4) Electric Power Corporation	
Feso'otaiga	
Laisene Ta'ito'atasi	
1) Computer Services Ltd	6) Samoa Submarine Cable Company Limited
2) Digicel (Samoa) Ltd	7) South Pacific Broadband Co Limited
3) Lesa's Telephone Services	8) Vodafone Samoa Limited
4) Samoa American Samoa (SAS) Cable Limited	9) Samoa Digital Communication Limited (suspend)
5) Bluewave Wireless Ltd	

4.3. Maliega mo le Fefaataua'iga o le Eletise

- i. I le va o le Faalapotopotoga o Esetete Tausi o Samoa ma le Faalapotopotoga o Malosiaga Fa'aeletise (Talia);
- ii. Secretariat of the Pacific Regional Environment Programme ma le Faalapotopotoga o Malosiaga Fa'aeletise (Talia)

4.4. Feagaiga

- i. Lisi i le va o MKR Apartments ma le Ofisa o le Pule Faatonu;
- ii. Maliega i le toe totogiina o le masini komepiuta: Temukisa To'omata;
- iii. Maliega mo le atina'eina o tagata faigaluega - Unaena Lameko, Etenauga Tanielu - Toimoana, Peti Farani.

4.5. Tulafono Tau Faaofi, Tulafono Autu, Tulafono Faatonutonu ma Tulafono Faafae

- i. E lei iai ni tulafono na faaofi'ina pe faamaonia i lenei tausaga faaletupe.

4.6. Poloaiga

- i. Faamaumauga o Poloaiga o le Pule Faatonu o le TF 2020/2021:

4.6.1. Eletise

No.2020/E73: Fa'amaoniga o Tau Totogi i vaitaimi o Fa'alavelave ma Fa'alavelave Fa'afuase'i.
No.2020/E74: Iloiloga Fa'aletausaga o Tau Totogi Fa'atausaga 2020.
No.2020/T75: Taofiaina o le fa'agasologa o galuega tau Mita Atamai a le Fa'alapotopotoga o Malosiaga Eletise.
No.2020/T76: Fa'amaoniga o Suiga o le Tau o le Malosiga.
No.2020/T77: Fa'amaoniga o Suiga o le Tau o le Malosiga.
No.2020/T78: Suiga i Tau Totogi.

4.6.2. Feso'otaiga & Faasalalauga

No.2020/T03: Tau Fa'ai'u mo auaunaga tau Feso'otaiga i Samoa.
No.2020/T04: Taofiga o le fa'agasologa o Galuega a le Netvo Samoa Ltd to Cease Satellite- i le Poloketi WiFi.
No.2021/T01: Tu'uina mai o Tala o Tupe Fa'amaonia e Su'etusi e fuafua ai le tau totogi mo le TV Fa'aneionapo.
No.2021/T02: Fa'ailoga (Samoa Label) mo Fa'afetaua'iga o telefoni feavea'I ma meafaigaluega o Feso'otaiga ma Fa'asalalauga faaneionapo.
No.2021/T03: Tau Fa'ai'u mo auaunaga tau Feso'otaiga i Samoa.

4.7. Poloketi

- i. O Poloketi sa feagai ma taimua ai Loia:
 - Iloiloina ma le tapenaina o le toefuatai'iina o Tulafono;
 - Faiga Fa'asalalau Fou;
 - Fa'alauiloina o le Malupuipua i le fa'aaogaina o le Initaneti.

4.8. Pepa Talosaga

- i. O Talosaga sa tapenaina ma Feagai ma Loia:
 - Poloketi faasopolia ma koneti ai aoga i le faaogaina o le Initaneti.

5. VAEGA E MATAITUINA FA'AAOGAINA O AUAUNAGA & PULE FAATONUTONU

O le Vaega e Mataituina le Fa'aaogaina o Auaunaga ma Pule Faatonutonu, e nafa lea ma le mata'ituina ma le au'ili'ili lelei o maketi ma le vaaia faaletulafono o matafaioi a kamupani laisene (Kamupani) o lo'o faatinoina auaunaga e pei o feso'otaiga, faasalalauga, malosiaga tau eletise ma falemeli. E aofia i matafaioi a lenei vaega le mataituina ma le usitaia o aiaiga o laisene, mataituina o maketi, soalaupuleina o faafitauli ma ni faaseā e tulai mai i faiga faatauvaga a kamupani, tulituliloaina le lelei o auaunaga tuuina atu ma ia maua e tagata uma avanoa tutusa e fa'aaogaina ai nei auaunaga.

O galuega faatino i lenei tausaga faaletupe sa ave ai le faamamafa i le tulituliloaina o vaega faatonutonu o auaunaga:

- i. Iloiloga o laisene ina ia mafai ona tuufaatasia auaunaga eseese i lalo o se laisene se tasi ia atagia ai gasologa o auaunaga faatekonolosi;
- ii. Puipuia o tagata o loo faaaogaina auaunaga – ia mautinoa le foia o faafitauli i le va o tagata o loo faaaogaina auaunaga ma kamupani o loo tuuina atu auaunaga i se tulaga lelei ma talafeagai.
- iii. Faiga faatauvā lelei - puleaina ma le faatonutonuina o amioga lē talafeagai e alia'e mai i faiga faatauvaga.
- iv. Avanoa ma le faaaogaina o auaunaga - (i) faamallosia o le oo atu o nei auaunaga i soo se vaega o le atunuu, (ii) iloiloaina ma faatonutonuina o tau oloo tuuina atu i totonu o maketi ina ia talafeagai ma gafataulimaina e le mamalu o le atunuu.
- v. Atinaeina o Kamupani - mautinoa le siitia o atinae o Kamupani ma ia usitaia aiaiga uma o laisene ua faamatuuina atu mo auaunaga.

5.1. Iloiloga o Laisene

O Tulafono Faafoe ma Tulafono Faatonutonu Fou o le Totogi o Laisene 2018 ua faasalalauina i luga o le upega tafailagi a le Ofisa Pule Faatonu. Ua faamallosia ma o lo'o fa'aaou le faatinoina o faalauiloa e uiga i nei Tulafono Faafoe. O lo'o faaaou pea le mataituina o auaunaga a Kamupani ina ia usitaia pea aiaiga tusa ai ma vaega moomia o laisene faapea foi ma faamaoniga mai le Pule Faatonu.

5.2. Puipuia o Tagata o loo faaaogaina oloa ma auaunaga

O faitioga o lo'o tuuina mai e tagata o lo'o faaaogaina auaunaga fesootaiga ma Initaneti ua maitauina le tāua ma ua fesoasoani lea i le Ofisa Pule Faatonu e mataituina ai le usitaia e Kamupani o faamaoniga ua maea ona tuuina atu e le Pule Faatonu.

I le faagasologa o le iloiloaina o faaseā e faatatau i auaunaga o lo'o faatonutonuina ma oloa a Kamupani sa faatinoina lea e tusa ai ma matafaioi ma malosiaga ale Pule Faatonu o lo'o ta'ua i totonu o Tulafono o Fesootaiga 2005 ma le Tulafono o Faasalalauga 2010. O fa'anaunautaiga o Tulafono ia fa'atautaia faiga faavae poo le sini autu o faamasinoga tonu ma ia talafeagai lona faagasologa.

E ono (6) ni faitioga sa tuuina aloa'ia mai e tagata faatau ma Kamupani ua mae'a ona foia i lalo o le piriota oloo iloiloina. O ia faitioga e faatatau i le tulaga o auunaga, masini ma telefoni feaveai, faalauiloa ma tuuaiga e faasaga i faiga faatauvaga a le Kamupani o uaea o fesootaiga o le Samoa Submarine (SSCC). Ua mae'a ona foia uma nei faasea poo faitioga e le Pule Faatonu e tusa ai ma tulafono a le Ofisa Pule Faatonu. O nei faasea ma faitioga o loo faailoa atu ile pusa o tuuina atu i lalo.

	Kuata muamua (Iulai-Setema 20)	Kuata lua (Oketopa - Tesema 20)	Kuata tolu (Ianuari - Mati 21)	Kuata fa (Aperila - Iuni 21)
Faasea /Faitioga na tuuina aloaia mai e ala i se tusi		Faaletonu o auunaga tau Initaneti. (1)		Sim Card faa- kelū. (1)
Faasea mai kamupani o fesootaiga	Faiga faatauvaga le talafeagai a le Kamupani a le SSCC (1)	Faalauiloa taufaasesē. 100 pou mo fesootaiga. (1)		
Faitioga Lautele mai ala o faasalalauga		Faaogaina o Initaneti ua maea ona totogiina. (1)	Auaugana tau Initaneti mo Telefoni totogi mulimuli. (1)	

O le Tulafono Faafoe (Puipuga o Tagata Fa'atau 2017) e faamalosiā pea ma o lo'o faaauau pea le faatinoina o faalauiloa. I le masina o Mati 2021, sa auai atu ai le Ofisa Pule Faatonu i le aso faamanatuina o aia tatau o tagata faaogaina auunaga ma oloa i le lalolagi atoa 2021 ma sa fa'atautaia lea e le Matagaluega o Pisinisi, Alamanuia ma Leipa i Salelologa, Savaii. Sa faatinoina ai e le Ofisa o le Pule Faatonu ni ana polokalame faalauiloa ina ia faatuputeleina pea le silafia o tagata i auunaga ma matafaioi o le Ofisa e tusa ai ma le autu o le aso, ole faatauaaina ma le puipua lea o aia o tagata faatau o oloa ma auunaga.

5.3. Faiga Faatauvaga Lelei

Ua fa'amauiina e le Ofisa o le Pule Faatonu aafiaga o le faama'i Koviti- 19 ua aafia ai le lalolagi atoa ma e ono faaauauina pea ona iai ni suiga aemaise o aafiaga i maketi o feso'otaiga ma faasalalauga. O isi Kamupani sa faailoa mai le aafia ai o latou tagata e fa'aaogaina auunaga ma latou galuega faatino faapisinisi. Ua maitauina le siitia o le fa'aaogaina o fesootaiga i luga o le Initaneti mai fesootaiga sa masani ai pisinisi ma le lautele o faalapotopotoga.

O le Poloaga a le Pule Faatonu 2018/T50 o lo’o tauaofia mai ai foi i totonu o le piliota o faalavelave faafuasei, le faamama avega e pei o le lē manaomia e Kamupani o fesootaiga ona tuuina mai se talosaga i le Pule Faatonu mo se faamaoniga o tau totogi mo fesootaiga ae tau lava na ona tusi e faailoa i le Ofisa. E faatumauina pea nei tau totogi seia mae’a le piliota o faalavelave faafuasei. Afai e mananao Kamupani e toe faaauau pea ia tau totogi mo fesootaiga i luga o le maketi, e manaomia ai loa ona toe tuuina mai o talosaga mo se faamaoniga a le Pule Faatonu.

O le Poloaga 2020/T03 sa tuuina atu mo le faamaoniga o tau e fesootai ai kamupani mo auunaga tau fesootaiga (mobile interconnection rate) i Samoa. O le tau fou o fesootaiga i le va o Kamupani ua faaitiitia i le afa mai le \$0.10sene i le \$0.05sene ae o le tau e fesootai ai kamupani i le fa’aaogaina o le fixed line (fixed termination rate) ua fa’aitiitia foi i le \$0.50sene.

I le piliota o lo’o faatalatalanoaina, na amatalia ai le mataituina o le faaaogaina o auunaga fesootaiga i luga o upega tafailagi o le Facebook. Sa mataituina mo faitioga a tagata faatau ma le usitaia e Kamupani telefoni o aiaiga o faalauiloa ua maea ona faamaonia e le Pule Faatonu.

I le mae’a ai o leni tausaga o lo’o iloiloaina, i lona aotelega sa faamaonia ai e leai se Kamupani sa faia ni faiga fa’atauvaga lē talafeagai pe faasolitulafono foi i totonu o le maketi o fesootaiga.

5.4. Avanoa ma le Fa’aaogaina o Auunaga

5.4.1. Upega Tafa’ilagi ma le faafaigofieina o le faalauaitelina o auunaga

O lo’o fa’aaauu pea le galulue soosoo tauau o le Ofisa o le Pule Faatonu ma Kamupani i le faaleleia o auunaga ina ia le gata o le siitia i se tulaga lelei o loo i ai tekonoosi faaonaponei i le lalolagi aemaise o le siitia ai o le tomai o tagata lautele i le faaaogaina o nei auunaga. Ua maituina le faatupulaia o auunaga tau fesootaiga faapea auunaga faasalalau ona o le poloketi o le Alaata manino i Televisi (digital TV) pe a faatusatusa atu i tausaga ua mavae. O le Vaega o Alaleo ma Inisinia o lo’o auiliili atu ni faamatalaga e uiga i lea tulaga.

O leni galuega fai faatasi ua mafai ai ona auai ai Kamupani o le Lālā Maoti (ICT sector) mo asiasiga i pou o fesootaiga ma faasalalau o le 2AP ma le digital TV o lo’o i le itu mātū o le motu o Upolu ma nofoaga i Savaii i le masina o Iuni 2021. O isi vaega o lo’o manaomia pea le toe faaleleia ma o isi foi nofoaga na faamauina o lo’o lelei pea auunaga tau Initaneti ma ni nofoaga laiti e moomia ai le fa’aoo iai o auunaga o le digital TV ma le Initaneti. O lo’o galulue faatasi Kamupani ina ia faaleleia vaega o lo’o moomia (co-location agreements) i se taimi vave e aunoa ma le moomia o le Ofisa Pule Faatonu e faagaioi ma faafaigofieina nei tulaga. O leni asiasiga sa faataunuina lea i le kuata muamua o le tausaga o lo’o iloiloaina.

O lo’o faaauau pea le faasopoliaina o le auunaga a le poloketi ale digital TV e le Samoa Digital Communication Ltd (SDCL) e ui lava na feagai ma lu’itau i le tuai ona maua o totogi faatulagaina mai i kamupani televisive mo le faaaogaina o le multiplex platform. Sa tuuina atu e le Ofisa Pule Faatonu se pepa o faamatalaga i le tulaga o le digital TV tariff i le Afioga i le Minista i le kuata muamua o le tausaga o lo’o iloiloaina. Sa tuuina atu foi fautuaga mo le tau totogi mo le digital TV i le kuata lona lua i le Afioga i le Minisita ma le Afioga i le Palemia. Sa faia fetuunaiga talafeagai ma ausia ai ni maliega fou mo le fuafuaina o se tau totogi mo le digital TV i le mae’a ai o fonotaga i totonu o le kuata tolu o le tauasaga iloiloaina. O leni

fonotaga sa auai uma ai sui o kamupani televise ma le SDCL. O lo'o fa'aauau pea le iloiloina o le tau totogi mo le digital TV.

Sa faatinoina foi se iloiloga i le maketi mo le faatauina siiatoa o Fusi o Fesootaiga mo Initaneti Faavaomālō mo le saili'ina lea o se kamupani ua silia ana sea i le maketi e tofiaina ma pule iloga i lenei maketi. O lenei faiga o le a mafai ai ona faamalositia aiaiga o le tulafono (regulations) e faatonutonuina lelei ma mataituina faiga faatauvaga o latou pisinisi mo tau totogi o Initaneti ia gafatia pe a faatau atu i Kamupani. O lenei faiga, ia mafai ai ona faalauteleina le maketi mo fefaatauaiga o auuaunga tau Initaneti i totonu o Samoa e ala i le ofi mai o ni Kamupani fou ma faamoemoe ai ia taugofie mo le faaaogaina e le atunuu ae le gata i lea o le fesoasoani ai i le tamaoaiga o Samoa.

5.4.2. Tau Faapisinisi i le Faaaogaina o Auaunaga

O lo'o mataituina pea auaunaga pito sili ona lelei ma faalauiloa o oloa ma auaunaga a Kamupani aua le manuia lautele o tagata o loo faaaogaina nei faalauiloa ma auaunaga.

E limasefulu (50) ni talosaga mo faalauiloa faapisinisi sa taulimaina e le Ofisa Pule Faatonu. O nei talosaga e 20% e patino i le Digicel Samoa Ltd (Digicel) ma le Vodafone Samoa Ltd (Vodafone) e 80%. O lenei suiga laititi sa faamauina mai i faiga faatauvaga pe a fua atu i le tausaga ua tuana'i. O lo'o taumafai pea le Vodafone e faaaauau pea le lelei o auaunaga i taimi uma ma ia tuuina atu auaunaga lelei e talafeagai ma manaoga o tagata o lo'o faaaogaina auaunaga.

Sa maitauina le faaitiitia o talosaga mo fuainumera pupuu (short codes) sa taulimaina mai Kamupani, e tusa ma le 41% mai le tausaga ua tuana'i. E 57% o fuainumera pupuu e patino lea i le Digicel ae 43% le Vodafone i totonu o le tausaga faaletupe 2020/2021.

5.5. Atinaeina o Kamupani

5.5.1. Tusi Talosaga mo Laisene o Auaunaga

O lenei foi vaega latou te feagai lea ma iloiloina o laisene ma suesueina vaega o Tala o le Tupe mo laisene o Auaunaga tau Fesootaiga ma Faasalalauga. Sa taulimaina e le Ofisa ma faamaonia ai talosaga mo laisene e 12 mo Auaunaga Tau Fesootaiga ma Eletise i totonu o le piliota oloo talanoaina.

- i. 4 x (Laisene o Alaleo ma le Faaaogaina o ualesi) - Taxi Stands
- ii. 4 x (Laisene o Faasalalauga) - South Pacific Broadband Ltd, TV 5 BETA and NUS (TV & Radio)
- iii. 2 x (Laisene o Auaunaga Tau Eletise) - STEC and SPREP
- iv. 1 x (Laisene o Alaleo ma leitio faasalalau) - Digital Samoa Ltd Radio
- v. 1x (Laisene o Fesootaiga) - Samoa Pacific Broadband Co. Ltd (ISP)

O tusi talosaga uma sa taulimaina na iloiloina ma faamaoniaina e le Pule Faatonu e tusa ai ma le faamalietia o aiaiga mo le tuuina atu o Laisene mo Auaunaga e le Ofisa o le Pule Faatonu.

6. VAEGA O ALALEO MA LE FAAINISINIA

O le tausaga faaletupe lenei e lipoti atu ai galuega faatino uma a lenei vaega e nafa ma galuega faatino tau fusi o alaleo, mataupu tau tekini ma auaunaga feso’otaiga faatekonolosi. O nei suiga ina ia fatupulaia ai le tomai ma agavaa a lenei vaega, e le gata o galuega faatino i totonu o le ofisa ae faapea le fuafuaina, fa’atinoina ma le mata’ituina o fusi o alaleo.

E tusa ai ma a’afiaga sa feagai ma le ofisa i le tausaga faaletupe ua mavae, ua mafai ona toe faatauina mai nisi o masini sa faatamaia e le afi e auala i vaegatupe faasao a le ofisa.

O lo’o faaaogaina pea e kamupani o feso’otaiga tau telefoni i le tausaga faaletupe lenei, ia fusi o alaleo lea sa faamatu’u atu le tumau i le tausaga faaletupe (20/21) e aunoa ma se totogi, ona o lo’o faaauau pea le piliota o le poloaiga o Faalavelave Tutupu Faafuasei (SOE).

6.1. Fusi o Alaleo

O fusi o alaleo o lo’o aputiputi pea lona faasoasoina mo tekonolosi tau faamatalaga ma feso’otaiga e pei o auaunaga tau faasalalauga, satellite, fusilautele o feso’otaiga, vaa o le gataifale, vaalele savili ma isi. Sa maitauina i le tausaga faaletupe lenei le maualuga o le mana’omiaina e kamupani telefoni feaveai o fusi o alaleo mo le faaleleia o auaunaga tau fusilautele o feso’otaiga ma le faasopoliaina o le auaunaga tau 4G/LTE. O lo’o faailoa atu i le siata o i lalo le maualuga tele o le a’afiaga o le moomiaina o fusi o alaleo i le tausaga faaletupe lenei.

Tulaga o Pou Telefoni Feavea’i	TF 19/20	TF 20/21
Digicel Samoa Limited	77	81
Vodafone Samoa Limited	92	101
3G /4G coverage (% faitau aofai tagatanuu)		
Digicel Samoa Limited	93%	97%
Vodafone Samoa Limited	95%	98%
Pou Faasalalau o loo Fa’aaogaina Faatasi (Tower Co-Location)		
Digicel Samoa Limited	8	10
Vodafone Samoa Limited	4	7

O lo’o maitauina pea le a’afiaga o le faaaogaina e le toatele o auaunaga i luga o le Initaneti ona o le Koviti-19, e aofia ai aoaoga ma galuega faatino mai maota ma laoa, auaunaga tau soifua maloloina, fonotaga ma isi. E pei ona ta’ua i luga o nei a’afiaga ua mafai ai foi ona maua avanoa e auai ai le toatele o nisi o le aufaigaluega i fonotaga eseese fa’avaomalo i mataupu tau fusi o alaleo. Ua maua ai foi le avanoa e tuuina atu ai pepa o faamatalaga ma le tulaga a le Ofisa o le Pule Faatonu mo tapenapenaga o le Fonotele Faalapotopotoga o Feso’otaiga a le Lalolagi 2023 (WRC-23). O le auga o lea taumafaiga ina ia faaleo ma puipuia auaunaga o lo’o faaoga i totonu o Samoa. Ia ogatasi ai foi le fuafuaina ma le faasoasoina lelei o fusi o alaleo ma le lelei o le auaunaga i Samoa ma atunuu i fafo.

6.2. Laisene mo Fusi o Alaleo

O laisene uma sa faamaoniaina sa fua i le faamalieina o itu uma e moomia mo le talosagaina o se alaleo. E luasefulu ma le tolu (23) le aofa'iga o laisene sa mafai ona fa'amaoniaina i le tausaga fa'aletupe lenei. O loo lisiina atu ilalo ituaiga laisene o fusi o alaleo:

Ituaiga Laisene	Aofaiga
Leitio Uaealesi (Amateur)	3
Ualesi/Fesootaiga mo le fogaeleele	3
Fetaulaiga o fesootaiga i pou faasalalau	1
Leitio Faasalalau FM	1
Ualesi mo le Vaa Gataifale	10
Ualesi mo Vaalele Savili	5
Satelite mo le aumaia o fesootaiga ma le toe momoliina atu	0
Satelite na o le aumaia o fesootaiga	0
Fusi lautele o Fesootaiga faa Initaneti WiMAX	0
Fusi lautele o Fesootaiga faa Initaneti Wi-Fi	0
Alaleo GSM 900	0
Alaleo LTE (700, 1800, 2100)	0

O le siata o i luga o lo'o faailoa atu ai le tu'uititia ai o laisene na tu'uina atu i le tausaga fa'aletupe lenei, ona o pili e le'i totogiina ma pili totogi auaua'i. O nisi nei o auunaga sa mafai ona tuutiitia ai le tuuina atu o laisene, e aofia ai alaleo ua faamaonia le tuusaunoaina mo auunaga lautele e pei o leitio faasalalau ma Va'alele Fa'atonutonu (Drones).

E pei ona ta'ua i luga, o le faaauau ai pea o le poloaiga o Faalavelave Tutupu Faafuase'i (SOE) i leni tausaga faaletupe aemaise le tali atu i le faama'i o le Koviti-19, o lo'o maitauina le avea o le Initaneti ma taimuaga o feso'otaiga mo auunaga ma galuega faatino. O lo'o una'ia pea e le ofisa kamupani Telefoni Feaveai ina ia faaogaina fusi o alaleo i luga atu o le LTE1800MHz e faaleleia atili ai le faasopoliaina o le auunaga tau feso'otaiga.

6.3. Mataituina o le Fusi o Alaleo

O le fuafaatatauina ma le faaogaina o fusi o alaleo o se vaega taua lea o le umiaina o se laisene ma o lo'o faamatalaina i le vaega o Tu'utu'uga ma Aiaiga o le Laisene o Fusi o Alaleo ma le Tulafono Faafoe o Fusi o Alaleo Tau Leitio 2018. Na fa'atautaia e le vaega leni le mata'ituina, fuafuaina, fa'afoeina ma le lipotiina o fusi o alaleo ma lona faaogaina e aofia ai ma le mata'ituina mo le lelei o auunaga (QoS) e pei o fusi lautele o feso'otaiga tau telefoni (mobile broadband) ma fesoota'iga mautu i nofoaga lautele (fixed wireless access).

E tusa ai ma galuega faatino a le vaega o Fusi o Alaleo ma Faatekenisi 20/21, sa mafai ona faamae'aina le galuega o le mata'ituina o fusi o alaleo i totonu o le taimi faatulagaina. E ui ise faaletonu i le masini (SMS) e fa'aogaina mo lea galuega, sa mafai lava ona faamaeaina leni

galuega e ala i le faaaogaina o nisi o masini suesue feaveai (R&S PR100) faatasi ai ma telefoni feavea'i.

Sa fa'amauina mai i lea galuega se eseesega i le faaaogaina o fusi o alaleo o lo'o faatatau i auunaga tau telefoni feaveai. Faata'ita'iga, o le isi kamupani telefoni e le'i atoatoa ona faaaogaina le fusi o alaleo o le 3G na tu'uina atu i ai, ao le isi kamupani telefoni na faamaonia le fa'aogaina lelei o fusi o alaleo e aofia ai ma le faaaogaina o le LTE2100. O se aotelega o le ripoti i lea galuega sa molimauina ai le si'itia o le tulaga lelei o le auunaga tau telefoni feaveai. O le si'itia ai o le aofaiga o pou o feso'ota'iga tau telefoni feaveai ua avea ma auala ua faasopoliaina ai i le 3G ma le LTE alalafaga sa faaletonu ma e le'i o'o i ai ia auunaga. Peita'i, o lo'o iai lava nai vaega e mana'omia le faaleleia mo feso'ota'iga telefoni feavea'i e pei ona ripotia mai e le mamalu o le atunuu.

E le gata i lea, sa faaooina mai i le ofisa se tusi faasea mai le pulenuu o le afioaga o Tapatapaō e tusa ai o se faaletonu i le auunaga tau fusi lautele o feso'otaiga tau Initaneti. O se mataupu ua leva ona feagai ma lea nuu ma sa faatalanoaina foi ma auunaga tau-feso'otaiga aua se tali faanatinati o lea fa'afitauli. E ui sa i ai ni lu'itau sa feagai ma kamupani Telefoni Feaveai ae sa mafai ona maua se fofo le tumau a'o talia ai fuafuaga alualu mamao mo le faaleleia o feso'otaiga tau Initaneti i totonu o lea afioaga.

Sa maitauina foi le si'itia o le tulaga lelei o le auunaga tau Televisi i totonu o Upolu ma Savaii talu le faalauiloina o le auunaga o le Digital TV. E sefuluvalu (18) pou faasalalau na faamauina i le taimi ao faagasolo galuega o le mata'ituina o lea auunaga ma ua ausia ai le 99.9% ua faasopoliaina o le atunuu.

O lea sa atagia mai i le mata'ituina o fusi o alaleo le si'itia o le faaleleia o auunaga tau fusi lautele o feso'otaiga tau telefoni ma feso'ota'iga mautu i nofoaga lautele faapea ma auunaga tau televisio i le tausaga faaletupe lenei.

6.4. Iloiloga o Fusi o Alaleo (Spectrum Audit)

O le Ofisa o le Pule Faatonu e nafa ma le puipuia malu o fusi o alaleo, o lea e afua ai ona faatinoina sailiiliga ma auiliiliga o alaleo o lo'o faaaogaina e kamupani uma ua laiseneina ina ia mautinoa lelei ai le faaaogaina tatau o nei punaoa ma faaleo leo mo le lumana'i. O fa'amaumauga e aoina e toe faatusatusa ma fa'amaumauga a le ofisa ma fa'amaonia ai i latou o loo faaaogaina fusi o alaleo e aunoa ma se faatanaga.

Sa fa'atautaia lenei galuega e pei ona fuafuaina ia Iulai 2020 ma sa faatinoina se feiloaiga ma i latou uma o lo'o umiaina laisene o fusi o alaleo ma faalapotopotoga uma ina ia aoina fa'amaumauga sa mana'omiaina. O e umia laisene o fusi o alaleo o lo'o aofia ai matagaluega a le malo ma kamupani tumaoti.

Sa maitauina mai i lea galuega se eseesega laitiiti mai i faamaumauga sa aoina faatusatusa i faamaumauga a le Ofisa o le Pule Faatonu. Faataitaiga; o nisi o kamupani ua le toe faaaogaina ni ualesi peitai o loo i faamaumauga a le Ofisa o loo resitalaina lava nei vaega. Sa fautuaina ia kamupani ina ia tuuina mai tusi e faailoa mai ai nei tulaga ma talosaga mai ai loa e aveeseina mai i faamaumauga a le Ofisa o le Pule Faatonu.

6.5. Felavasaiga o Alaleo

E le o iai se tulaga faaituau i le faasoasoina o le fusi o alaleo e le Ofisa o le Pule Faatonu. O loo laugatasia uma tagata fai laisene ma i latou o loo faaaogaina le fusi o alaleo. E iai taimi e alia'e ai nisi o faafitauli tau i le faaaogaina o fusi o alaleo ona o le lē malamalama i tu'utu'uga ma aiaiga o laisene aemaise pe a iai se felavasaiga.

O se mataupu ogaoga pe a tulai mai se felavasaiga i luga o fusi o alaleo ma e moomia ai le vave tali atu o le Ofisa ina ia vave foia lea tulaga pe a lipotia mai. I le tausaga faaletupe 20/21, e na o le tasi le felavasaiga sa ripotia mai i le va o le Matagaluega o Punaoa Faalenatura ma le Si'osi'omaga (DMO) ma le auunaga a le Digital TV. E afua ona tulai mai nei tulaga ona o le lē tausisia o aiaiga e tataua ona faatinoina mo le malu puipuia aemaise ai o ni masini tuai ua le tataua ona toe faaaogaina. I le maea ai o le suesuega a le ofisa mo le tau sailia ose fofo o lea mataupu, sa faapea ona faatonuina ai loa e le Pule Faatonu le DMO ina ia tapēina le auunaga o lo'o i Olomanu ma ia toe faafouina masini o lo'o faaaogaina. Sa faapea ona foia ai loa lea felavasaiga ma mautinoa ai le taua o le malaga o le Pule Faatonu i suesuega nei ona e mafai ai ona faia faaiuga talafeagai i se taimi vave.

6.6. Faatanaga Faalevaomalo (Diplomatic Clearance)

O lo'o galulue pea le Ofisa o le Pule Faatonu ma le Matagaluega o le Va i Fafu ma Fefaatauaiga i le faatagaina ma faamaonia le faaaogaina o fusi o alaleo mo vaa gataifale ma vaalele savili e ulufale ma sopoia tuaoi a Samoa i luga o sami ma le vateatea. Na tuuina atu tusi faamaonia ma le laisene alaleo talafeagai e sefulufitu (17) mo vaa e pei ona taua i luga e le Ofisa o le Pule Faatonu.

6.7. Totogifuapauina o Fusi o Alaleo Tau Leitio

I totonu o lenei tausaga faaletupe, sa talosagaina a i e le vaega o Tulafono se fesoasoani a le vaega o Fusi o Alaleo ma Faainisinia e uiga i le toe iloiloina o Tulafono Fa'atonutonu e aofia ai suiga i le Tulafono Fa'atonutonu o Teuteuga o Tulafono Fa'atonutonu o Totogifuapauina o Fusi o Alaleo Tau Leitio 2015 ma le 2018 o loo iai i le taimi nei. Sa mafai ona fesoasoani lenei vaega i le tuuina atu o se ripoti e fua i le tulaga alualu i luma o le tekonolosi faonapo nei faatasi ai ma ni faafitauli poo ni lu'itau sa feagai ma le vaega lenei i tausaga ua tuanai. O nisi o fa'ata'ita'iga o suiga e aofia ai le faatumauina o totogi faaletausaga mo auunaga e lē fa'apisinisi (non-commercial services) ae siitia o le totogifuapauina o talosaga mo fusi o alaleo, o le aveesea o nisi o totogifuapauina ona e le o toe faaaogaina pe manaomiaina e pei o le taula'iga i pou faasalalau i le UHF (studio link) mo auunaga tau televise, ma isi tulaga faapena. Sa mafai foi ona faatalatalanoa ma feso'otai ma Pulega Faatonutonu a isi atunuu ina ia maua ai ni manatu lelei aua le fausia ma le toe faaleleia o auunaga mo Samoa.

O se suiga tele sa faatinoina, o le toe iloiloina lea o auunaga faa-satelite mo laisene fa'apisinisi ma laisene e lē fa'apisinisi ma talosaga e tuuina mai. E pei ona taua i luga, o nei iloiloiga sa fua lava i le tulaga ua iai tekonolosi faonapo nei, tulaga tau i le auunaga faatasi ai ma ni tau e fuafuaina mai i tulaga tau aoaoga, soifua maloloina aemaise galuega e patino i le tagata lava ia. E ui i nei mau suiga, o le autu tonu lava o nei iloiloiga o lo'o faia e mo le lumanai manuia o Samoa ma ona tagata aemaise ai ina ia o gatusa ma tulafono faatonutonu o lo'o faatautaia uma ai atunuu faa-va-o-malo. O lea ripoti sa faapena foi ona tuuina atu ai se fautuaga e faasino i le totogiina o laisene o fusi o alaleo uma e faamaonia ina ia totogiina e fua ini fua faataua. O lea

ripoti sa tuuina atu i le vaega o tulafono mo a latou iloiloga i luga o le Tulafono Fa'atonutonu o Teuteuga o Tulafono Fa'atonutonu o Totogifuapauina o Fusi o Alaleo Tau Leitio 2021, faatasi ai ma fautuaga ma ni manatu mo le faaleleia aua le faamaoniaina e le Pule Faatonu aemaise le Pulega.

6.8. Faamaoniga o Meafaigaluega Tau-Leitio

O le mataupu e pei ona taua i luga o se faagasologa taua le iloiloina o masini uma ma faamaoniaina mo le usitaia o oloa i aiaiga faatonuina faavaomalo lea na faaaogaina e Samoa, e tusa ai ma le Tulafono Autu o Fesootaiga 2005 i lona Vaega 8 ma le 23 faapea ma le Tulafono Faafoe o Fesootaiga (Tulaga Aloaia Tau Tomai Faapitoa i Meafaigaluega Tau-Leitio ma Faamaoniga o le Tausisia o Taiala Faatulagaina) 2018. O tulaga aloaia e aofia ai ta'iala o le soifua maloloina ma le saogalemu, avanoa talafeagai o alaleo ma avanoa talafeagai malosiagamane faa-eletoroni o masini leitio e ao ona ausia ma mulumulitai ai. O leni tausaga faaletupe 20/21 na faamatuu atu ai e le Ofisa Pule Faatonu tasi faamaonia e 98 mo Faamaoniga o Meafaigaluega Tau-Leitio. O nei tasi e faamaonia ai ua uma ona faia suesuega a le Ofisa o le Pule Faatonu ma iloa ai le ausia o tulaga uma e iloa ai pe tatau ona faatau i totonu o Samoa nei mea faigaluega pe leai, e aofia ai telefoni feavea'i ma so'o se oloa e faaoga ai tekonolosi ma le Initaneti.

6.9. Faailoga o Meafaigaluega ua Faamaoniaina mo Samoa

O le tausaga faaletupe leni na faamaonia ai le faatinoina o se Faailoilo mo Samoa e tusa ai ma le Poloaga a le Pule Faatonu No.2021/T02. O le Poloaga leni, e faatatau i falegaosi oloa ma tagata o loo faaulufaleina mai masini mo fesootaiga mo le faamoemoe e faatauina atu. O le faailoga po o faailoga faa-fefaatauaiga e na o le falegaosioloa po o le tagata e faaulufaleina mai nei oloa, ma ua tuuina atu iai le Tusi Faamaonia ma le Numera ua faatagaina. O faailoga faa-fefaatauaiga e tatau ona faailoga i luga o le pusa afifi, pepa o feagaiga, tusi o faatonuga ma laupepa faatomuaga, upega tafailagi ma masini. Sa fautuaina foi se faailoga faaeletonika mo oloa o loo auina mai totonu o Samoa. O leni faailoga faa-fetauaiga e faailoa atu ai i le lalolagi atoa, ua faamaonia tulaga uma o nei masini e le Malo o Samoa ma ua iai pe leai foi le faatagana a le Pule Faatonu e mafai ai ona faatauina i totonu o Samoa nei masini faatekonolosi.

6.10. Puleaina o Numera

O le Vaega Fusi o Alaleo ma Faainisinia o loo nafa ma le faafoeina Fuafuaga Fuainumera mo Samoa ina ia mautinoa ai le tufatufaina ma le puleaina tutusa o le punaoa faanumera. O talosaga mo le faaaogaina o soo se numera po o ni fusi/poloka o numera, e na o Kamupani fesootaiga telefoni e tuuina mai. I le aotelega, o le puleaina o fuainumera o se atinae faifai pea ma faatautaia suesuega i le faaaogaina o numera mo fesootaiga tau telefoni i tausaga faaletupe uma.

6.10.1. Numera Pupuu ma Numera Vili Fua

Mo leni tausaga faaletupe, sa faamaonia ai e le Ofisa o le Pule Faatonu ni talosaga e sefulu (10) o numera pupuu mo faalauiloa. O talosaga faaauau mo numera pupuu mai kamupani telefoni o loo faaauau pea mo tauvaga faapisini i luga o le maketi o loo faaalua ai ni faalauiloa e faatosina mai ai tagata faatau. I leni lava tausaga faaletupe, sa faamaonia ai foi e le Ofisa o le Pule Faatonu ni numera vili fua mo le Ofisa o le Komisi o Faiga Palota mo tapenapenaga o le Faiga Palota Tele a Samoa, ia Aperila 2021.

6.10.2. Numera Faailoilo mo Fesootaiga Satellite Feaveai i Vaa o le Gataifale mo Samoa

Na mata'ituina e le Vaega o Fusi o Alaleo ma Faainisia le faaaogaina o numera faailoilo mo auaunaga tau Fesootaiga o Satellite Feaveai mo Vaa i le Gataifale mo Samoa ua faamatuu mai e le Faalapotopotoga o Fesootaiga a le Lalolagi (ITU) mo Samoa. O lenei suesuega na faailoaina ai le faaaoga faasolitulafono o numera faailoilo a Samoa, e Vaa o le Gataifale Faa-va-o-malo ma ua faateleina le aofai talu mai le tausaga 2019. E tusa ma le 158 Numera Faailoilo mo Fesootaiga Satellite Feaveai ma e 17 Numera Faapitoa (Callsign) ua faaaogaina faa-solitulafono e Vaa Faavaomalo o loo faagaoioia le la'uina o suauu, Vaa tetele, vaa la'u uta, vaa fagota, ma isi. Sa faatalanoaina lenei mataupu ma le Matagaluega o Galuega ma Atinae Tetele, ona o lea matagaluega o lo o latou gafataulimaina ma faatautaia le resitala o Vaa o le Gataifale mo Samoa. O loo faaauau pea suesuega mo ni auala talafeagai e mafai ai ona taofia ma foia lenei mataupu.

6.11. Tapenaga mo le Fonotele Faalapotopotoga Fesootaiga a le Lalolagi 2023 (WRC-23)

O le tausaga 2023 o lo'o tapenapena ai le Iuni o Fesootaiga a le Lalolagi e faataunuu ai le Fonotele Faalapotopotoga o Fesootaiga a le Lalolagi (World Radiocommunications Conference) lea e ta'i fa tausaga ma usua. O loo faagasolo pea fonotaga a itulagi ma faavaomalo i kulupu taitasi ua maea ona vaevaeina ai mataupu o le Fonotele, e pei o le Vaega o Sueseuega (Study Group) ma Vaega o Faatinoga (Working Group). O nei fonotaga ua faagasolo i luga o le Initaneti, ma o loo auai ai sui o Samoa mai lenei Ofisa. Faataitaiga o le SG-4 lea sa talanoaina ai mataupu i auaunaga satellite, o fonotaga a le Vaega o Fesootaiga i le atu Asia ma le Pasefika, ma isi.

O pepa o faamatalaga (Input Paper) a Samoa na faauluina i fonotaga, ua lagolagoina e Pulega (administrations) o Vanuatu, Solomona ma Palau. O loo maitauina le faaoga pea e Samoa ma atunuu o le Pasefika se vaega o le fusi o alaleo ua faaperetaniaina o le C-band ma le L-band, mo fesootaiga i auaunaga tau satellite feaveai mo vaa o le gataifale ma vaalele savili, aemaise auaunaga o le va'aitau. O nei fonotaga, na tuuina atu ai le tulaga a Samoa e faaleo ai atugaluga ma manatu i le talanoaga faifai pea e taulai atu i le auaunaga tau fesootaiga televavave (IMT) ma le usitaia o fusi-alaleo, tulaga faainisinia o tekonoosi manaomia, puipuiiga o auaunaga mai felavasaiga, ma isi lipoti talafeagai. O lenei pepa o faamatalaga a Samoa o lo o faailoa atu ai le tetee o Samoa i le faaaogaina o bands nei o fesootaiga televavave ona o Samoa ma isi atunuu laiti e leai ni a latou fuava'a tau (Navy Ships) e mataituina le saogalemu o le gataifale. O le talosaga a Samoa, ia taofia suiga o loo tuuina mai e atunuu tetele o lo o iai a latou fuava'a tau.

6.12. Poloketi mo Fesootaiga (Connectivity Project)

O lo'o fa'auau pea faatalatalanoaga o lenei mataupu e le Ofisa o le Pule Faatonu mo avanoa e faleleia ai feso'ota'iga faatekonolosi i aoga ma lala o le soifua maloloina i nu'u i tua. O le vaega lonalua o lenei poloketi sa tatala aloaia i le nofoaga o loo faapipiina ai le satellite poo le Matagaluega o Aoga, Taaaloga ma Aganuu. Na faatautaia lenei faamoemoe faatasi ma le polokalame o le faamanatuina o le aso mo tamaita'i i auaunaga faatekonolosi (Girls in ICT). O loo faaauau pea talanoaga ma le kamupani a le Kacific Broadband Satellite Limited i le faagasologa lelei o lenei faamoemoe i aoga, e aofia ai ma auaunaga o le soifua maloloina.

6.13. Auaunaga Tauaalaata Fou Televisi (Digital TV Project)

Ua maitauina le siitia o le faaleleia o auaunaga tau televise talu ina amatalia lenei poloketi. E sefuluvalu (18) pou faasalalau ua maea ona fausia ma faaolaina, ma ua ausia ai le 99.9% o le atunuu ua faasopoliaina i lea auaunaga. O se taimi muamua lenei ua oo ai fasalalauga o le televise i alalafaga o Sauano ma Saletele, ma Uafato Fagaloa talu ona faavaeina le televise mai le tausaga 1993. O lenei poloketi ua siitia ai le tulaga o auaunaga faatelevise i totonu o Samoa aemaise le felanulanuai o polokalame. O lenei vaega latou te mataituina le lelei o le auaunaga aemaise ni faafitauli e tulai mai e pei o felavasaiga o alaleo o lo o taua i luga.

6.14. Faiga Faavae mo Nofoga Taulaiga Auaunaga Tau-Initaneti (SIXP Policy)

Sa tu'uina atu i le Matagalega o Feso'otaiga ma Faamatalaga Tekonolosi le faiga faavae sa tapenaina e le Ofisa o le Pule Faatonu e na te ta'imua i le faatinoina o lenei faiga fa'avae. Sa moomia pea e Paaga Fa'aavaomalo fautuaga mai le Ofisa o le Pule Faatonu i le faagasologa o lea poloketi ma o lo'o auai atu ai pea le Ofisa o le Pule Faatonu i fonotaga. O Niu Sila, Fiti ma Samoa atunu'u o le Pasefika o lo'o aofia i le fa'atalanoaga o lenei Poloketi.

6.15. Auaunga o Faamatalaga Tekonolosi

O le Tausaga Fa'aletupe lenei sa fa'atauina ai ni masini ma polokalama fou ina ua mautu le nofoaga fou a le Ofisa o le Pule Faatonu, mo le fa'aaleleia o galuega ma fa'amaumaga. O ia masini sa faapipiina ma fa'aaola ina ia fa'aaoga tatau ma le malupuipua o fa'amaumaga a le ofisa.

Sa fausiainama toe iloiloaina e lenei vaega le faiga faavae mo Faamatalaga Fa'atekonolosi e taialaina ai le malu puipua o fa'amaumaga a le Ofisa, ma fa'amautinoa o lo'o tausisia faiga faavae fa'atekonolosi ua mae'a ona fa'ata'atia e le Malo o Samoa. O isi nei o vaega sa aofia i le iloiloiga:

- Puipuiga o Fesootaiga (Network Security)
- Malupuipua o Nofoga o fa'amaumaga (Server Security)
- Teuina fa'aleo leo o Fa'amaumaga (Data Backup)
- Tagata asiasi (Non Staff Access)
- Fa'aaogaina o le Initaneti (Internet Usage)
- Masini o Faamaumaga (Information Management System)
- Mataituina o le Faaoga (Monitoring)
- Malupuipua o Faamatalaga (Confidentiality)
- Polokalama (Software)
- Masini (Hardware)
- Pule Taofia (Copyright)
- Imeli (Emails)
- Tapenaga o Fesootaiga mo Mala Falenatura (Disaster Recovery)

O le faatinoina o lenei faiga faavae mo le Ofisa ua saunia ai masini eseese mo le faatinoina o galuega. O faamatalaga ma faasalalauga uma e teuina i masini, ma o meatotino a le Ofisa. E tolu ni fuafuaga mo le teuina faaleoleo o faamaumaga i le talosaga sa tusia ma faatalanoa e lenei vaega mo le faalelei atili o le puipuiga ma le toe mauaina o nei faamaumaga i taimi o faalavelave faafuasei. O lo'o faaoga pea e le Ofisa upega tafailagi e teuina ai imeli.

E mo'omia foi le Ofisa se Masini tau Eletise (UPS) fou ona o le lē gafatia e le UPS o lo'o iai i le taimi nei mo masini Taulaiga o Fesootaiga Faakomipiuta. Sa maitauina lea tulaga i taimi e faaletonu ai le eletise.

7. ILOILOGA O VAEGATUPE

E oo mai i le aso 30 Iuni 2021, ua faamauina e le Ofisa tupe maua e \$1,966,651 ma tupe fa'aaoga \$2,009,423. O lona uiga o tupe pa'ū na faamauina e (\$42,772).

Na faamauina se aofaiga o tupe maua e \$3,426,601 mai totogi o laisene ma toe toesea lea vaega tupe i tupe totogi atu i le Malo (totogi atu i le Matagaluega o Tupe).

7.1. Tupe Faatatau

Na faamaonia e le Malo lana Tala Faatatau o le Tupe ma fa'amatuu mai ai tupe faaoga mo le Ofisa o le Pule Faatonu e tusa lona aofa'i ma le \$2,012,723 faapea ma alagatupe maua e \$4,172,709 mo le piliota e amata mai ia Iulai 2020 seia oo atu ia Iuni 2021.

7.2. Alagatupe

O alagatupe na faamauina e le Ofisa mo lenei tausaga faaletupe e aofia ai tupe maua mai le Malo mo le faagaioina o le Ofisa, tupe maua mai laisene mo auaunaga tau fesootaiga, tupe maua mai laisene mo le faaogaina o le fusi o alaleo, tupe maua mai laisene mo auaunaga faasalalau, tupe maua mai laisene mo le gaosiaina o le eletise faapea le faaoina atu o auaunaga eletise i le mamalu o le atunuu.

7.2.1. Tupe Maua mai le Malo

O tupe maua mai le Malo o le aofaiga tupe faatatau lea ua pasiaina e le Malo mo le faagaioina o le Ofisa o le Pule Faatonu i le tausaga ma ua vaevaeina ma faamatuu mai i le Ofisa i masina taitasi.

7.2.2. Tupe Maua mai Laisene mo Auaunaga tau Fesootaiga

Na mafai e le Ofisa ona tuuina atu pili mo laisene mo auaunaga tau fesootaiga e tusa ma le \$1,925,545 mo le tausaga faaletupe na faamaeaina i le aso 30 Iuni 2021. O nei tupe maua e aofia ai tau e tataua ona totogiina mai e i latou ua laiseneina e ofo atu auaunaga tau fesootaiga, e tusa ai ma Teuteuga o Tulafono Faatonutonu o Totogi o Laisene o Fesootaiga 2018.

7.2.3. Tupe Maua mai Laisene tau Alaleo

O le aofaiga o tupe maua na mafai ona piliina atu e le Ofisa mo laisene tau alaleo mo lenei tausaga faaletupe e \$1,078,360. O loo aofia ai pili e totogiina mai e i latou ua laiseneina e faaoga fusi o alaleo e tusa ai ma Teuteuga o Tulafono Faatonutonu o Totogi o Fusi o Alaleo 2018.

7.2.4. Tupe Maua mai Laisene mo Auaunaga tau Faasalalauga

Na mafai e le Ofisa ona tuuina atu pili mo laisene mo auaunaga tau faasalalauga e tusa ma le \$13,303. O nei tupe maua e aofia ai tau e tataua ona totogiina mai e i latou ua laiseneina e ofo atu auaunaga tau faasalalauga (TV/FM/AM), e tusa ai ma Tulafono o Totogi o Laisene Faasalalauga 2015.

7.2.5. Tupe Maua mai Laisene o Auaunaga tau Eletise

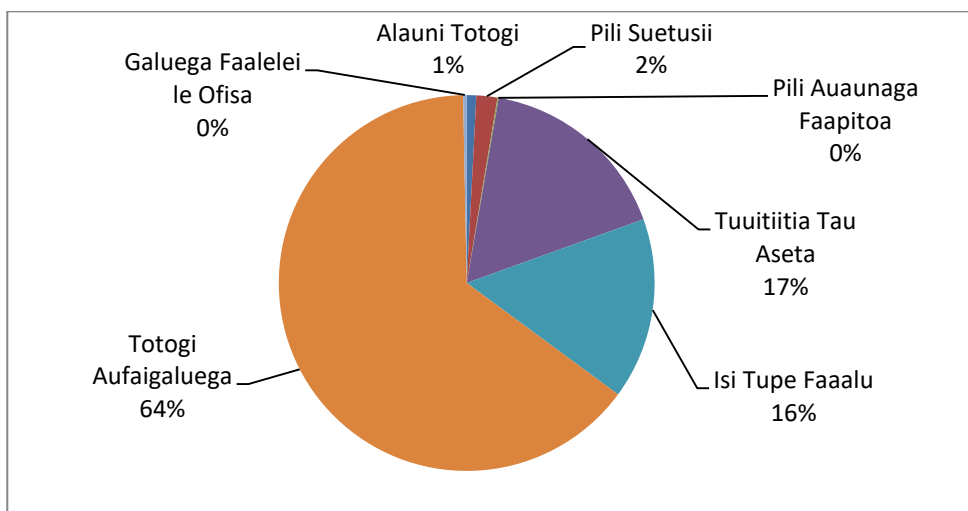
O le aofaiga tupe maua na mafai ona piliina atu e le Ofisa mo laisene o Auaunaga tau Eletise e \$406,153. O nei tupe maua e aofia ai tau e tataua ona totogiina mai e i latou ua laiseneina e gaosia ai le eletise faapea ma le laiseneina o le faaoo atu o le eletise i le mamalu o le atunuu, e tusa ai ma le Tulafono Faatonutonu o le Eletise (Totogifuapauina) 2017.

7.3. Tupe Faaoga

I totonu o le tausaga faaletupe 2020/2021, o le faapogai o le faaaogaina o tupe a le Ofisa na faaalu lava i le faagaioiga lava o le Ofisa ma ana galuega faatino ua uma ona faatulagaina.

E pei ona atagia i le **Ata 2**, o le vaegatupe tele o tupe faaoga e tusa ma le 64% na faaaluina i le totogiina o tagata faigaluega. O le 17% o tupe faaalu e faasino lea i le tuuitiitia o tau o aseta ma le 2% o loo aofia ai vaegatupe na totogiina mo pili a suetusi.

O le vaega o loo faaigoaina “Isi tupe faaalu”, lea e tusa ma le 16% o le tau aofai o tupe faaoga o loo aofia ai le totogiina o faalauiloa ma faasalalauga, tau o le eletise, tau o le Initaneti, tupe gau ona o le lafoaiina o aseta, totogi o faletupe, totogi faaletausaga mo lomiga eseese, totogi o pili o polokalame faaleaoaoga, totogi o tiute, ma isi tupe faaalu i isi tulaga laiti mo le faagaioioiga o le Ofisa.



Ata 2: Vaevaeina o tupe faaalu mo le tausaga sa faaiiina i le aso 30 Iuni 2021

7.3.1. Vaegatupe na Totogiina atu i le Malo

E pei ona faailoa atu, o le vaegatupe na totogiina atu i le Malo sa faamauina lea e le Ofisa ma sa toesea mai nei vaegatupe mai tupe maua mai laisene eseese. O nei vaegatupe na totogiina atu i le Malo o le aofaiga lea o tupe maua mai laisene eseese na mafai ona piliina e le Ofisa ma e tataua ona toe faafoi atu i le Malo (Matagaluega o Tupe) pe a aoina mai.

E \$3,426,601 tupe maua na mafai ona aoina mai e le Ofisa o le Pule Faatonu ma toe faafoi atu i le Matagaluega o Tupe i totonu o lenei tausaga faaletupe.

7.4. Lipoti a le Suetusi

O le lipoti a le Suetusi Sili o loo faapipiina atu i le Pepa Faapipii A o lenei Lipoti Faaletausaga.

PEPA FAAPIPI'I

PEPA FAAPIPI'I A

LIPOTI A LE SUETUSI SILI MO LE TAUSAGA FAALETUPE NA FAAMAEAINA I LE ASO 30 IUNI 2021