



**OFFICE of the
REGULATOR**

Fuafuaga Autasi 2014 – 2019

E aofia ai tausaga faaletupe e lima se'ia o'o i le 30 Iuni 2019

Ofisa o le Pule Faatonu, Mulinu, Samoa

Tel (+685) 30282 Fax (+685) 30281

Imeli: admin@regulator.gov.ws

www.regulator.ws

Upu Tomua

O le Ofisa o le Pule Faatonu (OOTR), o le Pule Faatonu lea a Samoa mo vaega o fesootaiga televavave, faasalalauga, falemeli ma le eletise. O le tiute o le Pule Faatonu i totonu o nei vaega uma, o le faamautinoa o loo puipuia aiā tatau a tagata e faaaogaina nei auaunaga ma ia mautinoa lo latou mauaina o auaunaga 'ānoa ma tau talafeagai. I totonu o vaega o loo fai faatauvā, o le tiute o le Pule Faatonu le faamautinoa le faafaigofie o lea tauvaga ma ia talafeagai ma mulimulita'ia tulafono o loo faataatitia mai i totonu o Tulafono ma tulafono faatonutonu.

O vaega o le tamaoaiga o loo galue ai le Pule Faatonu, e tūa tele i le faagaoioiga o se tamaoaiga ma se sosaiete faaonaponei. O auaunaga o fesootaiga televavave, faasalalauga, falemeli ma le eletise, o ni alagā'oa tūa i pisinisi ma ālāmanuia i Samoa. E tūa tele fesootaiga televavave ma faasalalauga i agafesootai ma totonu o sosaiete faaonaponei, ma le faamalosiaga o agatausili faaleaganuu. E matuā tūa tele auaunaga tau eletise i le olaga faaonaponei ma o loo faatuputupulaia pea lea tulaga. O le eletise o le faavae lea e faalagolago iai le tele o isi auaunaga.

E tūa mo tagata fai sao i totonu o nei vaega uma, ma Samoa atoa, o le faatinoina e le Ofisa o le Pule Faatonu i se tulaga lelei o ona tiute faatulafonoina ma le faatinoina o malosiaga ua tuuina atu iai.

O lenei Fuafuaga Autasi e mo le lima tausaga. E taitasi tausaga o fuafuaga ua tuanai, ae o le fuafuaga lenei o loo taumafai le Ofisa o le Pule Faatonu e faavae ai se faataatiaga mo se taimi umi e faamamafa ai le faaauau pea o ona tiute ma ia maua e ana paaga ma tagata fai sao le mautinoa, tusa pe o i latou o tagata e faaaogaina auaunaga, kamupani o loo ofoina atu nei auaunaga poo nisi o loo galulue soosoo tauau ma vaega eseese.

O le tulaga o loo iai nei ma mataupu o loo aliae mai i nei vaega taitasi e pei ona pule faatonutonu e le Ofisa o le Pule Faatonu, o loo iai i totonu o lenei Fuafuaga Autasi. O ia mataupu ua aliae mai, faatasi ai ma mataupu e tulai mai pea e fesootai ma tulafono o vaega taitasi e pei ona iai nei, ua faataoto ai nei se siosiomaga o le a tagatagai iai le Ofisa o le Pule Faatonu i le faatinoga o ana galuega mo le isi lima tausaga. O loo tuuina atu i totonu o lenei Fuafuaga Autasi se oototoga o vaega taitasi o loo pule faatonutonuina e le Ofisa o le Pule Faatonu. E tatau i le Ofisa o le Pule Faatonu ona tapena i mataupu o le a tulai mai i vaega taitasi i le mafai e gata ai, e tali atu ai i ni tulaga manaomia nei mataupu pe a tulai mai e lei mafai ona iloa mamao atu. E fesuisuia'i le siosiomaga mo le pule faatonutonuina o vaega uma, ma ua sili atu ona televavave suiga i le taimi nei nai lo taimi ua tuanai, ona o suiga tau tekonoosi ma le faatupulaia o le faaaogaina ma le ofoina atu i totonu o fetaulaiga o maketi.

O fetaulaiga o fesootaiga, o se 'autū o le a ogatotonugalemu iai le isi sefulu tausaga o lumanai. I le vaega o fesootaiga ma faamatalaga televavave faaonaponei (ICT), o le Atinae lea o auaunaga tau initaneti ua le gata ina suia fausaga, o fesuiaga ma le auai i maketi o fesootaiga televavave ma faasalalauga, ae ua iai foi ona aafiaga i vaega masani o fesootaiga e pei o falemeli. O le manaomiaina o masini o fesootaiga e iai foi ona aafiaga i galuega tetele mo le eletise O loo saili kamupani eletise i le lalolagi e faaoga a latou fesootaiga talafeagai ma auala o loo pulea ai, a latou pou ma laina o fesootaiga ma le mafai ona latou mauaina 'āiga mo le ofoina atu iai o isi auaunaga a le o faiga faatauvā ma kamupani o fesootaiga televavave poo le galulue faatasi.

E auai le Ofisa o le Pule Faatonu i le tōfāmamao a le Mālō ma vaega ua pule faatonutonuina o se sosaiete faaonaponei ma le tamaoaiga o Samoa lea o loo tautuaina i ni auala aogā lelei ma le lelei faafoe e kamupani o loo ofoina atu nei auaunaga, o loo galulue pe tauvā e tusa ai ma o latou agavaa, aemaise o le iai foi o faiga faatosina i le faatulagaga o a latou pisinisi i itu tau tulafono ma alamanuia ina ia faaauau pea ona taumafai ma faia ni auala fou e ofoina atu ai a latou auaunaga 'ānoa i se tau aupito mauualalo e mafai ona oo iai. E tatau ona tuuina atu lea faatosina pe a talafeagai i faiga faatauvā i soo se vaega i totonu o le maketi, ae a lē gafatia, e tatau ona tuuina atu e ala i tulafono faatonutonu lelei ma talafeagai.

E iai le faanaunautaiga o le Ofisa o le Pule Faatonu e sili atu mea na te faia nai lo le tulaga faamoemoeina, pei o loo faataoto i totonu o le Fuafuaga Autasi. O galuega faaauau e ogatasi ma aoaoga o tagata e faaogaina auaunaga, faaogaaga, ma le faatautaiga i aso taitasi o le tele o polokalame eseese, o le a faaalu ai le tele o punaoa, ae lē faailoa mai i totonu o ituaiga fuafuaga faapenei. Ae le gata i lea, e mautinoa lava le iai o galuega e lē mafai ona iloa o le a tulai mai – pe tulai mai i le atinae o maketi poo ni polokalame fou a le Mālō.

O sini autu faamoemoeina o loo faataatia atu i le Fuafuaga Autasi, na fausia e faavae i luga o mau o le SMART – ia taumafai e Specific (Patino), Measurable (Mafai ona Fuaina), Achievable (Mafai ona Ausia), Relevant (Talafeagai) ma ia Time bound (Iai le taimi faatulagaina e tatau ona oo atu iai ua faatino). E tūa nei mau ina ia mafai ona faatino ma atoatoa lelei le Fuafuaga Autasi. E tūa foi ina ia mafai e le Ofisa o le Pule Faatonu ma ana paaga ona iloilo le agai i luma ma ia aiaia ai le faalapotopotoga. E iai le faamoemoe matou te iloiloina le faatinoina i taimi faatulagaina a'o faagasolo tausaga taitasi.

O lenei Fuafuaga Autasi o fuafua mo le lima tausaga. O lona uiga, o le a toe faaopoopo iai nisi vaega fou ma faalautele mo le isi 12 masina i tausaga taitasi.

O le luitau tele o loo feagai ma le Ofisa o le Pule Faatonu, o le feutagai lea ma Matagaluega e lua e faauluulu i Minisita eseese e toalua; O le Minisita o Fesootaiga ma Faamatalaga Televavave Faaonaponei ma le Minisita o le Malosiaga tau Eletise. O le taimi nei, e ripoti le Ofisa o le Pule Faatonu i le Kapeneta e ala i le Minisita o Fesootaiga ma Faamatalaga Faaneionapo (ICT), ona na faavaeina le Ofisa o le Pule Faatonu i lalo o le Matagaluega o Fesootaiga ma Faamatalaga Faaneionapo. O le a atiaeina se tulafono taufaaofi mo auaunaga lautele ia mautinoa ai le ōgatasi o tiute ma matāfaioi o le Pule Faatonu ma le Ofisa o le Pule Faatonu i lalo o Tulafono talafeagai uma, ina ia faaititia ai ni feteenaiga ma ni suiga faafuasei e ono tulai mai.

E talia ma le faafetai e le Ofisa o le Pule Faatonu faamatalaga mai sui o nei auaunaga, o tagata lautele ma ana paaga uma e tusa ai ma le Fuafuaga Autasi ma pe faapefea e le Fuafuaga ma le faatinoga o loo faamoemoe e faatinoina ona faaleleia atili.

(Sainia)

Donnie Defreitas
Pule Faatonu

(aso)

1. Manulauti

O se sosaiete e maua e tagata faaoga ma sui auai faamanuiaga o auaunaga tau fesootaiga ma faamatalaga televavave faaonaponei, falemeli ma eletise e lelei le pule faatonutonuina.

2. Matafaioi ma Tiute Tauave

E faafaigofie ma uunaia tulaga aupito sili mo tagata e faaaogaina auaunaga ma e o loo auai i totonu o vaega o fesootaiga ma faamatalaga televavave faaonaponei, falemeli ma le eletise, e ala i se tuufaatasiga aupito sili ona lelei o faiga faatauvā ma pule faatonutonu aogā lelei.

3. O Malosiaga Faaletulafono

O malosiaga faaletulafaono a le Ofisa o le Pule Faatonu o loo faataatitia atu mo vaega taitasi i le Vaega 3 o le:

- a) *Tulafono o Fesootaiga 2005;*
- b) *Tulafono o Faasalalauga 2010;*
- c) *Tulafono o Galuega Tau Meli 2010;* ma le
- d) *Tulafono o Eletise 2010*

O itu tāua o malosiaga faaletulafono eseese, e tele tulaga e tutusa ai, ma e aofia ai le:

- Faafaigofie le atinaeina o vaega taitasi;
- Siitia le maua gofie o avanoa / maua e tagata uma o avanoa lautele i auaunaga talafeagai;
- Siitia le tuuina atu o auaunaga talafeagai i se tulaga mae'ae'a lelei ma le faatuatuaina;
- Faamalosi atinae mautu lelei mo vaega taitasi, ma atinae e maua ai malosiaga faafouina ma ia faaititia le faalagolago i suauu e auina mai fafo mo le vaega o le eletise;
- Puipuia aia tatau o tagata o faaaogaina auaunaga i vaega taitasi;
- Uunaia le faaoga tatau o punaoa, e aofia ai punaoa utiuti;
- Uunaia faiga faatauvā e gafatiataulimaina i vaega taitasi o se auala e tuuina atu ai faamanuiaga mo tagata e faaaogaina auaunaga e pei o auaunaga fou, auaunaga 'ānoa ma tau e gafatia; ma
- Faavae fua faatatau e faamalosi ai le usitaia ma le faatinoina o faiga faavae i totonu o tulafono ma ia faasāina ai nisi ituaiga o amio e feteenai ma faiga faatauvā i totonu o maketi.

4. O Mau Faavae o loo Limataitaina ai i Matou

Mo pule faatonu tutoatasi e pei o le Ofisa o le Pule Faatonu e sili le tāua o le tutoatasi ma le tausisi i faaiuga moni. E lagolagoina nei tulaga e mau faavae o loo limataitaina ai a matou

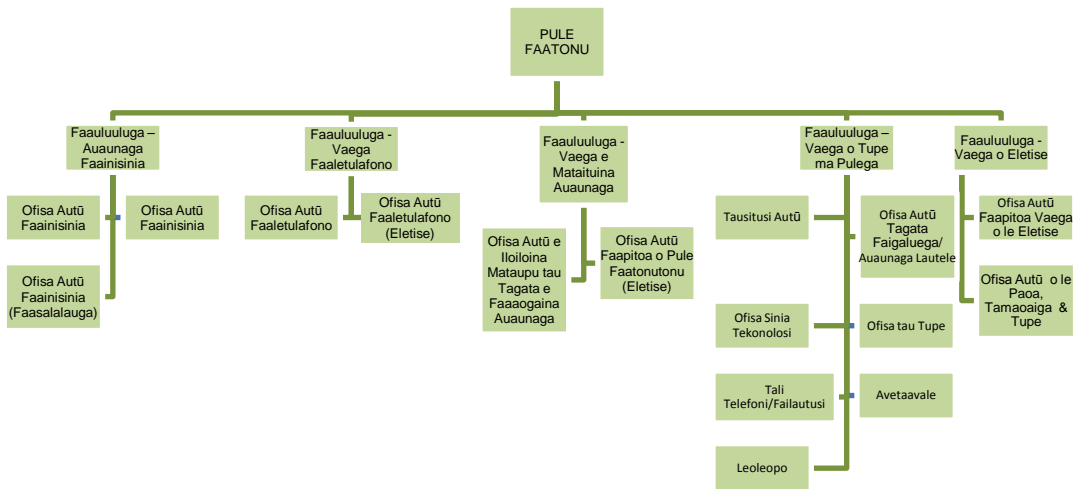
galuega ma le faatinoga o ia galuega. E faapitoa le tulaga lea i le matou saili ina ia galulue le faaituau, fetalai ma manino, e faia faaiuga e faavae i luga o mau i le mae'a ai o suesuega ma faatalanoaga ma ē o loo aafia.

5. Faatulagaga o le Ofisa

E iai le faavae o le Ofisa o le Pule Faatonu ua uma ona pāsia (e aofia ai le tulaga o le Pule Faatonu) e 22 avanoa faigaluega, lea e faavasega i vaega e lima:

1. **Vaega e mataituina Auaunaga ma le Faaaogaina & Pule Faatonutonu** – e faatautaia vaaiga faatonutonu faaletulafono, auiliiliina o maketi ma matafaioi o tagata e faaaogaina auaunaga i totonu o vaega i lalo o malosiaga faaletulafono o le faalapotopotoga (fesootaiga televavave, faasalalauga, eletise ma falemeli). Mo nei vaega, o matafaioi o le vaega e aofia ai le mataituina o le usita'ia o aiaiga o laisene, mataituina o maketi, puleaina o mataupu e tulai mai ona o amioga e feteenai ma faiga faatauvā, faatonutonuina o tau, o le mauaina o auaunaga ma fesoota'iga o kamupani telefoni, fō'iaina o faitioga a tagata e faaaogaina auaunaga, auaunaga 'ānoa ma le maua e tagata uma avanoa lautele.
2. **Eletise** – e nafa ma le tuuina atu o laisene o kamupani e gaosia le eletise, iloiloaina ma le faamautuina o tau faaee o le eletise, faavae ma mataitu fua faatatau faatulagaina e tatau ona ausia e auaunaga tau eletise, ma le atinaeina ma le faamalosi o tulafono faatonutonu e talafeagai mo le vaega o le eletise.
3. **Auaunaga Faainisia** – e faatinoina le puleaina o fusi o ālāleo ma tiute faainisia o le faalapotopotoga ia ogatasi ma vaega o fesootaiga, e aofia ai le mataituina o le faaaogaina o le fusi o ālāleo, puleaina o faaseā e faatatau i le aafia o fesootaiga ma faasalalauga, faamaoniga o ituaiga mea faigaluega ma le pulea o le faanumeraina.
4. **Auaunaga tau Tupe ma Pulega** – e tuuina atu le lagolago i le tulaga tau auanaga lautele, ma tausitusi, tagata faigaluega ma isi auaunaga autasi i le Ofisa.
5. **Faaletulafono** – e faamautinoa le usita'ia o aiaiga faaletulafono i totonu o tulafono eseese ma tuuina atu fautuaga faaletulafono i mataupu uma e fesootai ma le Ofisa, ma ia avefa ma nofoaga e teu malu ai pepa faaletulafono ma laisene.

Ua tuuina atu i le Ata lenei le faataatiaga o le faalapotopotoga.



6. Fuataga o Atinae

E tele suiga o loo faagasolo i le taimi nei ma vaega uma o loo pule faatonotonuina e le Ofisa o le Pule Faatonu ona o suiga faatekonolosi, faatulagaga o tau, o le masani ma manaoga o tagata e faaogaina auaunaga o fesootaiga, o agafesootai ma le tamaoiga, ma fefaatauaiga lautele, ma le faatulagaina o faiga faavae i lona aotelega. I taimi faapea, e tūa le atagia mai i faanaunaga ma le faagaioiga faatonotonu faaletulafono, atugaluga o loo iai i le taimi nei, ma ia tali atu i maketi ma mataupu e tulai mai i le taimi lea. O tulafono ua tuai ma lē toe talafeagai, e mafai ona avea ma tulaga e toso ai i lalo le tele o vaega ma e avea ma pa puipui 'ae ua lē avea o ni tulaga e faafaigofie ai suiga ma atinae manaomia.

O le a faatautaia e le Ofisa o le Pule Faatonu ni siaki fai soo o vaega uma o loo ia pule faatonotonuina, ina ia malamalama lelei i atinae ma lona gasologa, ma ia lava tapena ai mo ni mataupu e ono tutupu mai. O se mafauauga faapea ua faavae ai nisi o mafuaaga tetele ua faaata atu i lalo e manatu le Ofisa ole Pule Faatonu o le a aafia ai vaega taitasi o loo ia pule faatonotonuina i le taimi faatulagaina o lenei Fuafuaga Autasi.

6.1 Fesootaiga

O faiga fou tetele o loo aafia ai fesootaiga, ma le vaega o fesootaiga ma faamatalaga televavave faanononei:

- O le faaogaina o tekonolosi faanononei i soo se vaega o fesootaiga, e pei o fesuiaga o metotia i le va o komepiuta, e faavae i luga o Tulaga Aloaia o le Initaneti
- O le mauaina o faasalalauga atoatoa ma lelei, e ala i le faaogaina o fesootaiga i lalo o le eleele i ona vaega uma i fesootaiga faakomepiuta.
- Atinae fou i le fausiaina ma le fausaga o fesootaiga i le va o komepiuta, ma le faamaape o le iloa
- Fetaula'iga o tekonolosi i le va o vaega uma, e tele atu faiga faatauvā o le a mafai ai ona fai i le va o vaega

- Sili atu le faaitiitia o le tamaoaiga ona o le siitia o le ofoina atu o auaunaga/oloa, ma le atinaeina o faiga e umia ai e ni nai kamupani poo ē e le malosiaga i faiga faatauvā i galuega tetele ma fesootaiga i faiga faakomepiuta esese
- Suiga o sootaga o le ofoina mai o auaunaga/oloa ma lo latou tāua, ma o le a tele atu le faamamafa e ave i faatinoga o le gaosiga ma le puleaina o le faaaogaina o ia auaunaga
- Suiga i fefaatauaiga i le tamaoaiga, faapisinisi ma agafesootai e ala i fesootaiga i le va o tagata atoa ai ma le saosaoa o auaunaga tau initaneti
- Nisi auala o fesootaiga i le va o tagata e ese mai i tulaga masani e pei o vaega tusitusia, feau tusitusia e lafo i telefoni ma le talanoa
- Faafou le faamalosiaga o le maua e tagata o avanoa i nei auaunaga ma le fefaasoaina o tau, ma suiga talafeagai i le faiga e faailoa ai le fesuiaga o laina o le valaau

O le a faaauau ona vaaia nei suiga i totonu o Samoa ma isi atunuu i tulaga o le faatupula'ia o le faaaogaina i totonu o le vaega o fesootaiga, aemaise lava i le aofai o le 'au tauvā i galuega tetele e mafai e le maketi ona gafatia.

O loo faatuputupulaia pea le faatāua o le sootaga o fesootaiga o faamatalaga, e faatusa i taimi ua tuana'i, na tele se faamamafa na ave i leo/talanoaga. O lenei tulaga o le a suia ai le natura o mataupu e tulai mai pea i taimi uma e pei o tau o le faaaogaina o le initaneti i kamupani siiatoa ma le tau o fetaulaiga o laina o fesootaiga, ma o le a manaomia ai foi auala eseese i le faiga o tau o le fetaulaiga o laina e faatusa i auala masani lea ua oo i le faaiuga o lo latou tāua ma le aogā.

Talu ai ona o Samoa e to'alaiti kamupani e tuuina atu nei auaunaga e faavae i luga o a latou meafaigaluega, ma e utiuti foi le aofai o isi e tuuina atu lenei auaunaga i totonu o lenei vaega, e lē mafai ona faamaloeina le tulaga tau maketi ma faiga faatauvā atoatoa ma le aogā lelei e maua mai ai taunuuga moomia mo tagata e faaaogaina nei auaunaga. O le telē foi o le maketi i Samoa e mafai ona maua ai uiga o le mālō-faia'ina pe a faatusa i maketi tetele, i le itu tau amioga a le maketi. O le faamoemoe o le Ofisa o le Pule faatonu, o le mataituina toto'a o amioga a i latou o loo i totonu o le maketi ina ia mautinoa le tumau o faiga faatauvā ae lē o le feteenai. E iai fua faatatau o le a faatumauina i le taimi atofaina o lenei Fuafuaga Autasi e fō'ia ai mataupu e pei o tulaga iloga o le kamupani ma le faaoga sese e ala i auaunaga tuuina atu i le maketi. O isi mataupu o le a tulai mai pe toe alia'e mai i le taimi faamoemoe o le Fuafuaga Autasi i totonu o Samoa ona o faiga lautetele i vaega taitasi, o:

- *Laisene* – ina ia faatino le tutusa o laisene o kamupani o loo tuuina atu nei auaunaga; ia lē faaitu'au i le itu tau tekonoosi ma auaunaga, o le talafeagai o se siosiomaga mo fetaulaiga o fesootaiga
- *E manaomia le iloiloina o Laisene o fusi o ālāleo ma pili totogi*
- *Faiga o Avanoa Lautele* ma le puleaina o tupe – e manaomia le toe iloiloina ma le toe fetuuna'i e faavae i luga o le faatinoga na iai muamua ma suiga o faamoemoe i vaega e lē o telē se auaunaga o iai
- E tatau ona toe faatulaga ma faaleleia le *faiga o faamaoniga o meafaigaluega* i totonu o le taimi faatulagaina o lenei Fuafuaga
- Toe lilo ma toe fai suiga i le *Fuafuaga Aoa o le Faiga o Fuainumera*

- *Mataupu tau faiga faatauvā* e pei o tau o le initaneti a Kamupani Siiatoa ma tau o telefoni a le kamupani lava ia ma faiga faataaloga o tau o fetaulaiga o laina telefoni ile va o kamupani e faaaauau pea ma e ono faatupulaia i se tulaga maualuga
- O loo tumau pea le maualuluga o *tau faaee* i totonu o le vaega lenei, aemaise i auaunaga initaneti ma valaau faavāomālō. I le vaega o tau faalotoifale, e lē o atagia mai i le taimi nei le faaititia o tau o loo tuuina atu e kamupani, a ua mae'a ona feutanai le tau e fesui ai le valaau (tau e fesui ai fetaulaiga o laina)

O le a faaaauau mataupu i tau o le initaneti a kamupani siiatoama o le a tuufaatasi ma mataupu fou – e pei o le puleaina o Fesootaiga Lautetele Televavave tau Initaneti a Samoa, o loo faatupeina e le Mālō, ma o loo tā'ua i lalo.

6.2 Faasalalauga

E faaopoopo i atinae tau tekonoosi ma fetaulaiga tutusa o fesootaiga o loo aafia ai le vaega atoa o Fesootaiga ma Faamatalaga Televavave Faaonaponei (e aafia uma ai fesootaiga ma faasalalauga) e iai nisi o mataupu faapitoa o le a faaopoopo i le lu'itau mo le Ofisa o le Pule Faatonu i totonu o le isi lima tausaga o lumanai. E aafia ai:

- Suiga i faaitaiga masani o pisinisi mo faasalalauga aemaise lava mo televise maua fua, ae faatupe e faasalalauga faapisinisi
- Mataupu tau tulafono mo le initaneti ma le puleaina o faiga i luga o le initaneti
- Tuueseeseina o faailo mo le initaneti ma isi faiga o loo aafia i totonu o faasalalauga
- O le talosagaina o faasalalauga mo ni nai tagata e aafia ai isi e fesootai ma nei tulaga poo vaega e faapitoa la latou matafaioi ae peitai e lē o avea ma faasalalauga faalauaitetele masani ona o puipuiga o tamaiti
- Aogā lelei le faaaogaina tekonoosi fou o le a aveesea ai fusi o ālāleo o faasalalauga mo nisi aogā talafeagai

O totonu o Samoa, o le a avea pea ma mataupu tele, le atinaeina ma le faagaioiga o taiala mo amioga a ofisa faasalalau ma le foia o faaseā mai tagata e faaaogaina nei auaunaga ona o polokalame o loo faasalalauina. O loo iai foi se tulaga taatele, o le lē usita'ia e ofisa faasalalau o aiaiga o laisene, ma e manaomia le suia o lenei ituaiga faiga i totonu o le isi lima tausaga.

6.3 Galuega Tau Meli

O le faiga ua iai nei le lalolagi e tusa ai ma pulega o falemeli, e fesootai i suiga i le siosiomaga aoao tetele o fesootaiga lea ua faaleagaina ai faiga masani faapisinisi mo falemeli. O mafuaaga ua faapogai ai nei faiga e aafia ai:

- O le suiga tele ua iai nei ona o le initaneti ua aafia ai meli faapisinisi e ala i fefaatauaiga ua faia i luga o le initaneti ma tulaga i le faaaogaina i le va o pisinisi B2B¹, ma meli masani e ala i fesootaiga lautele, imeli, ma isi mea faapena

¹ Business to Business (B2B)

- Ua vave le faaitiitia o tau o isi ituaiga auala o fesootaiga
- Faiga faatauvā mai isi kamupani o loo ofoina ia tau maualalo i totonu o le taulaga e aofia ai afifi ma faiga faatauvā i faamomoli aemaise lava i vaega e telē le tāua
- Siitia le tau o meli taitasi ona o le faaitiitia o le aofai o meli

E laitiiti atu le aafiaga o Samoa nai lo atunuu e tetelē kamupani tufa meli o loo iai. Ae a tuu i se isi itu, o le faia o pusa meli i Samoa, ua avea ma mafuaaga ua faaitiitia ai auala e mafai ai e le Samoa Post ona faafoe le tufaina o meli o se vaega tāua i se faiga fou faapisinisi.

E oo mai i le taimi nei, e laitiiti lava se sao o le Ofisa o le Pule Faatonu i le pule faatonutonuina poo le mataituina o le usita'ia o tulaga tau falemeli, ae o loo iai le faamoemoe o le a suia lea tulaga i le taimi o lenei Fuafuaga Autasi. Afai e leai, e ono manaomia le suia o le tulafono faatonutonu ina ia atagia lelei mai ai le tulaga tonu o loo iai ma matafaioi ua tuuina atu.

6.4 Eletise

Talu ai nei na faato'ā faaopoopo mai ai le eletise i matafaioi a le OOTR o se atinae na te pule faatonutonuina, ma e tele galuega e moomia le faatinoina. O loo feagai le atinae o le eletise i Samoa ma le lalolagi atoa ma suiga ona o le:

- Siitia o tau o le suauu
- Siitia le manaomia e tagata lautele o le eletise ma ia faamoemoeina le auina atu o auaunaga tau eletise
- Siitia le silafia o tagata lautele o le manaomia o fua faatulagaina mo le puipuiga o le siosiomaga ma le sailia o ni malosiaga fou (mamā) e sui a'i le faiga o loo gaosi ai le eletise. Manatua, ua faavaeina e le Mālō o Samoa se sini e tatau ona ausia mo le faaitiitia o le aofai o le suauu e auina mai i atunuu i fafo; o loo atagai ai lenei sini le tatau ona oo atu i le 2016 ua 20% ua faaitiitia suauu auina mai fafo faatusa i le aofai o suauu na auina mai fafo i le 2013.
- Uunaia o faiga faatauvā aemaise lava i le vaega o le gaosiga o le eletise ina ia mautinoa ai auala lelei e gaosi ma mau mai ai le le eletise i taimi uma, ma ia mafai ona faaitiitia ai le tau o loo gaosi ai nei le eletise

Talu ai ona o se vaega fou lenei e pule faatonutonuina e le Ofisa o le Pule Faatonu, o le a manaomia le faia, mo le agai i luma i le 2014 o le tele o faiga faavae ma fuafuaga o le Pule Faatonu mo le iloiloina ma le tuuina atu o laisene mo auaunaga tau eleeise, iloiloina ma le faamaonia o tau o le eletise, aoina mai ma le tuliloaina o faamatalaga i auaunaga tau eletise ma faiga faavae e faatonuonu ai kamupani tumaoti e gaosia le eletise.

6.5 Aotelega

E iloa e le Ofisa o le Pule Faatonu, le utiuti o punaoa e mauaina mo le faatinoga o ana galuega, ma e tatau ona taumafai i le mafai e gata ai ina ia mautinoa le faafaigaluegaina o tagata ma le faaaogaina o punaoa i se auala aogā lelei. E tatau ona ave le faamuamua i vaega e tatau ai ina ia mautinoa e faatino muamua galuega aupito sili ona tāua ma le vave moomia ona faia.

Ina ia mafai ona tali atu i lu'itau o le isi lima tausaga, e manaomia e le Ofisa o le Pule Faatonu tagata faigaluega e iai le agavaa ma le tomai e faatino ai galuega autū ua faataatia atu i lenei Fuafuaga. E tatau i le faalapotopotoga ona mafai ona tali atu i suiga ma mafai ona fetuutuunai le tali atu i se auala lelei, aemaise lava i mataupu e alia'e mai e le mafai ona iloa mamao i totonu o se atinae fesuisui ai i taimi uma. Talu ai ona o lea tulaga, ua suia le faatulagaga o le faalapotopotoga i se tulaga sa'o – e ripoti uma le aufaigaluega o lena vaega i le latou faauluuluga. O lea faiga o le a puipuia ai le tele o vaega e ripoti iai ma faaitiitia ai le tele o galuega e ono toe faia.

7. Sini Autu, Faanaunauga ma Galuega faatino

Ua faailoa e le Ofisa o le Pule Faatonu sini tāua e sefulu o loo faamatala faatasi mai ai le tulaga o loo taumafai e faatino i totonu o le isi lima tausaga. O nei sini o loo faaalua mai ai le tutoatasi o le isi vaega i le isi. Na fausia mai i malosiaga faaletulafono o le OOTR ma ona fuataga faaleatinae. O ia sini taitasi e mafai ona faaalua e tusa ai ma le aofai o faanaunauga patino e manao le OOTR e ausia, ae afai e faaaauau, ia alualu pea i luma, i totonu o le vaitaimi o lenei Fuafuaga Autasi.

E taumafai le OOTR i taimi uma ina ia faigofie ona faatino ma ia atoatoa lana Fuafuaga. O loo lisiina atu foi tulaga o loo fuafua e ausia mai i le faataunuaina o faanaunauga taitasi. Ia manatua, mo nisi o mataupu, o le taunuuga e tasi e mafai ona oo iai mai le tuliloaina o le sili atu i le tasi le faanaunauga.

Sini Autu 1: Atinaeina o Ālāmanuia

E aofia ai i lenei sini le manaoga ina ia faafaigofie le atinaeina o vaega uma ua pule faatonutonuina ma le amataga o ni tekonoosi fou ma le sili atu le lelei i ia vaega uma ina ia ofoina mai auaunaga faaonaponei mo tagata e faaaogaina nei auaunaga.

O le a ausia lenei sini e ala i le faataunuaina o faanaunauga nei:

Faanaunauga 1.1

la mautinoa i le mafai e gata ai, le lē faaitu'au i auaunaga o le pule faatonutonu ma le faiga o laisene

Faanaunauga 1.2

la mautinoa i le mafai e gata ai, le lē faaituau i tekonoosi o le pule faatonutonu ma le faiga o laisene

Faanaunauga 1.3

la mautinoa ua iai se faiga faavae ma se fuafuaga talafeagai ma le fou e pulea ai fusi o ālāleo

Faanaunauga 1.4

la faaititia mea e punitia ai galuega tetele o fesootaiga lautetele televave tau initaneti ma le amataga o auaunaga

Faanaunauga 1.5

la mautinoa le maua o punaoa o fuainumera mo le atinaeina o vaega

Galuega Faatino

O galuega faatino o loo fuafuaina:

- a) Toe iloiloaina o laisene mo fesootaiga ma faamatalaga faaonaponei e oo atu i le Kuata 3 2015

- e) Toe fai lelei Tulafono mo Laisene e oo atu i le Kuata 3 2015
- i) Toe iloiloina o tulafono faatonutonu e aveesea ai faamaumauga e mafai ona alofia e patino tonu i auaunaga ma tekonoosi e oo atu i le Kuata 3 2015
- o) O se iloiloga ma, pe a manaomia, o le toe fai faalelei, o le Fuafuaga mo le Puleaina o Fusi o Ālāleo e oo atu i le Kuata 4 2014
- u) Faailoaina o tulaga e punitia ai le amataga o galuega mo fesootaiga lautetele televavave faaonaponei e oo atu i le Kuata 4 2015
- f) Saunia fuafuaga e aveesea pe faatapulaaina ai tulaga e punitia ai e pei ona faailoa e oo atu i le Kuata 2 2016
- g) Toe fai lelei le Fuafuaga Aoa Faalotoifale mo le faaogaina o Fuainumera e oo atu i le Kuata 2 2015
- l) Faamautū le talafeagai o le mafai ona feavea'i o numera ma le faatinoga pe a tusa ai e oo atu i le Kuata 2 2016

Sini Autu 2: Mauaina ma le mafai ona maua o auaunaga

E aofia ai i lenei sini autu le mafai ona gafatia o tau o auaunaga, o se mataupu ogaoga lea i Samoa, aemaise lava i nuu i tua.

O le a ausia lenei sini autu e ala i le faataunuaina o faanaunaga nei:

Faanaunaga 2.1

E uunaia le mamao e oo atu iai faasalalauga ma le faalauteleina o auaunaga

Faanaunaga 2.2

E toe iloilo le tulaga o tau ma le pule faatonutonuina o tau, ma le faagaoiiga o maketi i le faaititia ai o tau

Galuega Faatino

O galuega faatino o loo fuafuaina:

- a) O le toe iloiloina o le faagaoiiga o le fuafuaga o avanoa lautele mo fesootaiga televavave ma faamatalaga faaonaponei ma lona aogā lelei e oo atu i le Kuata 2 2015
- e) O le toe iloiloina o le mamao o faasalalauga ma le atinaeina o fuafuaga e faafaigofie ai ona faalautele e oo atu i le Kuata 4 2015
- i) Fausia ni faiga mo le faamaoniga o fuafuaga mo le faalautele o le eletise e oo atu i le Kuata 4 2014

- o) O le toe iloiloaina o tau o valaau i atunuu i fafo e faamautū ai gaoioiga e tataua ona faia e faaitiitia ai ia ogatusa ma le tulaga o iai isi maketi o loo iai faiga faatauvā i totonu o le itulagi e oo atu i le Kuata 4 2014
- u) O le toe iloiloaina o le mauaina ma tau totogi o le faaaogaina o le numera faalotoifale i isi atunuu ma le atinaeina o tulafono i totonu o lenei atinae e pulea ai nei tulaga e oo atu i le Kuata 3 2015
- f) O le toe iloiloaina o tau faapisinisi laiti faalotoifale o fesootaiga televavave ma faamatalaga faaonaponei ona suesue pe mafai, ae faapefea le faaitiitiga o tau siiatoa (e patino tonu lava i le fesuaiga o valaau) ona o'o atu i tagata o loo faaaogaina e oo atu i le Kuata 4 2014
- g) Faataoto se tau o le eletise mo tausaga e tele e oo atu i le Kuata 3 2014
- l) Faataoto ni maliega mo faalapopotoga tumaoti e gaosia le eletise (IPP) e oo atu i le Kuata 2 2015

Sini Autu 3: Auaunaga Aogā Lelei ma le Faamoemoeina

E aofia i lenei sini le faafaigofie o le tuuina atu o auaunaga talafeagai i se auala mae'ae'a lelei ma le faatuatuaina.

O le a ausia lenei sini autu e ala i le faataunuuina o faanaunauga nei:

Faanaunauga 3.1

la aveesea avega ma tau e mafai ona alofia o pule faatonutonu

Faanaunauga 3.2

la mautinoa le faama'oti ma faatino faataitiga o aiaiga aupito sili ona lelei o auaunaga

Galuega Faatino

O galuega faatino o loo fuafuaina:

- a) Faatalatalanoaga ma kamupani o loo ofoina atu auaunaga tau fesootaiga ma faamatalaga televavave faaonaponei i le faaitiitia o le avega o tulafono faatonutonu e mafai ona alofia e oo atu i le Kuata 2 2015
- e) O se iloiloga mae'ae'a lelei o le faagaoioiga o faiga mo avanoa lautele o fesootaiga ma faamatalaga televavave faaonaponei ma lona aogā lelei e oo atu i le Kuata 4 2015
- i) O le iloiloaina o aiaiga o auaunaga mo auaunaga tau eletise e oo atu i le Kuata 4 2014
- o) O se iloiloga mae'ae'a lelei o aiaiga o auaunaga mo ofisa faasalalau e oo atu i le Kuata 1 2016

Sini Autu 4: Fetaulaiga o Fesootaiga

E aofia i lalo o lenei sini le toe fetuunaiga o tulafono faatonutonu e faafaigofie, tauaofia ma tali atu i fetaulaiga, o fesootaiga ma faamatalaga televavave faaonaponei.

E ausia lenei sini autu e ala i le faataunuuina o faanaunauga nei:

Faanaunauga 4.1

la ausia tulafono faatonutonu e lē faaitu'au o auaunaga i le mafai e gata ai

Faanaunauga 4.2

la ausia tulafono faatonutonu e lē faaitu'au o tekonoosi i le mafai e gata ai

Faanaunauga 4.3

la iloilo laisene uma tau fesootaiga ma faamatalaga televavave faaonaponei ina ia mautinoa o loo atagia mai ai mau mo le faia o fetaulaiga o auaunaga

Galuega Faatino

O galuega faatino o loo fuafuaina:

- a) O le iloiloga o laisene o fesootaiga ma faamatalaga televavave faaonaponei e oo atu i le Kuata 3 2015 (toe fai pe a manaomia e oo atu i le Kuata 2 2019)
- e) O le iloiloga o tulafono faatonutonu e aveesea ai faamaumauga e mafai ona alofia e faatatau i le lē faaitu'au i auaunaga ma le lē faaitu'au i tekonoosi e oo atu i le Kuata 1 2016

Sini Autu 5: Atinae Gafatiataulimaina

E aofia i lalo o lenei sini le toe fetuunaiga o le tulafono faatonutonu e faafaigofie, tauaofia ma tali atu ai i fetaulaiga o fesootaiga ma faamatalaga televavave faaonaponei.

O le a ausia lenei sini e ala i le faataunuuina o faanaunauga nei:

Faanaunauga 5.1

la ausia atinae faapisinisi e mafai ona gafatiataulimaina i vaega uma ua pule faatonutonuina

Faanaunauga 5.2

la ausia atinae tau i le siosiomaga e mafai ona gafatiataulimaina i vaega uma ua pule faatonutonuina

Faanaunauga 5.3

la mautinoa le faaleleia o tulafono faatonutonu ina ia faaleleia le fausaga o atinae

Faanaunauga 5.4

Ia ausia se faiga lelei o pili totogi e uunaia ai atinae gafatiataulimaina

Galuega Faatino

O galuega faatino o loo fuafuaina:

- a) O le toe iloiloina o le mauaina e Kamupani siiatoa o fesootaiga ma faamatalaga televavave faaonaponei o le initaneti ma le faasoaina o mau mo le faiga o tau ma lo latou faaogaaga e tusa ai ma ni atinae fou fuafuaina e oo atu i le Kuata 1 2015
- e) Mae'a faiga faavae ma faagasologa e ogatasi ma maliega o faalapopotoga tumaoti e gaosia le eletise (IPP) e oo atu i le Kuata 4 2015
- i) O se iloiloga o le faasologa o le toe fetuutuunai o le tulaga ma'ale'ale ma tulaga e tatau ona amana'ia ina ia faailoa tau fuafuaina o mea e faagaoioi ai le faatulagaga o tau faatonutonu i vaega uma e oo atu i le Kuata 3 2015
- o) Toe fai suiga i le fausaga o pili totogi e mautinoa ai le faafaigofie o le faaaogaina lelei o punaoa o loo maua e oo atu i le Kuata 4 2014

Sini Autu 6: Puipuiga o Tagata e Faaogaina Auaunaga

E aofia ai i lenei sini le puipuiga o le manuia ma manaoga o tagata e faaaogaina auaunaga i vaega uma o loo pule faatonutonuina ina ia mautinoa latou te mauaina faiga talafeagai ma ia faasagatonu ai le lē gatusa o malosiaga o loo o latou maua pe a faatusa atu i malosiaga o loo umia e kamupani o loo ofoina atu auaunaga.

O le a ausia lenei sini autu e ala i le faataunuuina o faanaunauga nei:

Faanaunauga 6.1

Ia fausia ni Faailo Aloaia e malupuipua ai Tagata e Faaogaina Auaunaga i lona tulaga taua ma lo latou aiā i totonu o vaega uma o loo pule faatonutonuina

Faanaunauga 6.2

Ia fausia ni auala aogā ma le mae'ae'a lelei e puleaina ai faaseā mai tagata e faaaogaina auaunaga i totonu o vaega uma o loo pule faatonutonuina

Galuega Faatino

O galuega faatino o loo fuafuaina:

- a) O se tulafono ua mae'a tapena mo le puipuiga o tagata e faaaogaina auaunaga tau fesootaiga ma faamatalaga televavave faaonaponei e oo atu i le Kuata 1 2015
- e) O se tulafono ua mae'a tapena mo le puipua o tagata e faaaogaina auaunaga tau eletise e oo atu i le Kuata 1 2015
- i) O se tulafono ua mae'a tapena mo le puipua o tagata e faaaogaina auaunaga tau falemeli e oo atu i le Kuata 4 2015

- o) O le iloiloga o auala e pulea ai faaseā e aofia ai fetuunaiga faavavevave talafeagai mo tagata e faaaogaina auaunaga o fesootaiga ma faamatalaga televavave faanonaponei, falemeli ma le eletise e oo atu i le Q3 Kuata 3 2015

Sini Autu 7: Faaaogaina lelei o punaoa utiuti

E aofia i lalo o lenei sini le faaaogaina lelei o le faiga o fuainumera ma fusi o ālāleo, o ni punaoa faalauaitete. E le gata i lea, e aofia ai foi le atinaeina o punaoa fou e sui tulaga i le faaaogaina o punaoa o loo iai nei lea e iai ni tulaga lē taliaina o loo mafua ai, e pei o le faalagolago i suauu i le vaega o auaunaga tau eletise.

O le a ausia lea sini e ala i le faataunuuina o faanaunauga nei:

Faanaunauga 7.1

la faafaigofie le mauaina o auala o malosiaga faafouina mo le gaosiga o le eletise

Faanaunauga 7.2

la iai ni faataitaiga aupito sili ona lelei mo le fetuunaiga o le puleaina o fusi o ālāleo

Faanaunauga 7.3

la faia le fuafuaina ma le puleaina o fuainumera ina ia mautinoa le sa’o o le aofai o numera mo auaunaga fou ma le faatuputupulaia i le agai atu i le lumanai

Galuega Faatino

O galuega faatino o loo fuafuaina:

- a) Faamae’aina ni auivi faataoto e limataitaina ai malosiaga faafouina mo faalapopotoga tumaoti e gaosia le eletise e oo atu i le Kuata 3 2015
- e) O le iloiloga o le Fuafuaga o le Puleaina o Fusi o Ālāleo ma isi faiga fesootai e oo atu i le Kuata 4 2015
- i) O le iloiloga o le fuafuaga faalotoifale mo fuainumera e oo atu i le Kuata 4 2014

Sini Autu 8: Faiga Faatauvā Aogā lelei

E aofia ai i lenei sini le uunaia o faiga faatauvā i vaega taitasi o se auala e oo atu ai faamanuiaga i tagata faaoga e tusa ai ma mafauauga fou, auaunaga ‘ānoa ma tau e gafatia e tagata.

O le a ausia lenei sini autu e ala i le faataunuuina o faanaunauga nei:

Faanaunauga 8.1

la faatino maliega mo faalapopotoga tumaoti e gaosia le eletise (IPP)

Faanaunauga 8.2

la faavae se faiga e mataituina ai le maketi mo amioga e feteenai ma faiga faatauvā

Faanaunauga 8.3

la faatautaia se auala lelei mo faaseā i amioga e feteenai ma faiga faatauvā

Galuega Faatino

O galuega faatino o loo fuafuaina:

- a) Faamae'aina o maliega mo malosiaga faafouina mo faalapopotoga tumaoti e gaosia le eletise (IPP), aemaise lava mo malosiaga mai 'ave o le la, e oo atu i le Kuata 3 2015
- e) O se faiga e aoina ai faamatalaga e oo atu i le Kuata 1 2015
- i) Faamaninoina o maketi e oo atu i le Kuata 1 2015
- o) la iai se faiga faamaumuina e pulea ai faaseā mai faiga faatauvā ma isi auala talafetaui e oo atu i le Kuata 1 2015

Sini Autu 9: Faamalositia, Usita'ia ma le faalauiloa faalauaitete

E aofia ai i lenei sini le faamalositia o le usita'ia ma le faatinoga ma le faasāina o uiga e feteenai ma tulaga aloaia o le maketi i faiga faatauvā.

O le a ausia lenei sini autu e ala i le faataunuuna o faanaunauga nei:

Faanaunauga 9.1

la faatino auala e aoina ai faamatalaga

Faanaunauga 9.2

la faatino faiga e mataituina ai le maketi

Faanaunauga 9.3

la faatino se faagaioioiga lelei o le puleaina o 'apili

Faanaunauga 9.4

la faaleleia aoaoga faalauiloa faalauaitete o matafaioi a le Ofisa o le Pule Faatonu ma ana polokalame

Faanaunauga 9.5

la faaleleia le aoina o pili o loo nofo aitalafu ai isi i le Ofisa o le Pule Faatonu

Faanaunauga 9.6

la mautinoa le mataituina lelei o vaega uma

Galuega Faatino

O galuega faatino ua fuafuaina:

- a) O se faiga e aoina ai faamatalaga mo vaega uma, ia oo atu i le Kuata 4 2014 ua faavaeina
- e) Faagasologa o le mataituina o le maketi mo vaega uma ia oo atu i le Kuata 2 2015 ua faamaumuina
- i) Ia oo atu i le Kuata 1 2016 ua faavae se faiga e mataitu ai le usita'ia o totonu tau falemeli
- o) Ia oo atu i le Kuata 2 2016 ua iai se faiga ma faagasologa lelei mo le auai o le Ofisa o le Pule Faatonu i le faasologa o 'apili (i le avea ai ma itu tali)
- u) O se faagasologa mo le atinaeina o Auala e foia ai Fe'ese'esea'iga e pei o le faatōfāla'iga ma isi mea faapena e oo atu i le Kuata 2 2016
- f) O se fuafuaga e faaleleia ai le faalauiloa faalauaitete o matafaioi ma galuega fai a le Ofisa o le Pule Faatonu ia oo atu i le Kuata 3 2015 ua iai mo le faatinoina pe a mae'a
- g) Faatautaia polokalame faalauiloa e tusa ai ma aafiaga o le suia mai i le analogue i le digital e oo atu i le Kuata 3 2014
- l) O se faagasologa o le aoina o pili ma aofia ai faasologa e ūia mo mataupu tau tulafono ia oo atu i le Kuata 4 2014
- m) Faaauau ona siitia ma faaleleia le faiga o le SMS

Sini Autu 10: Faamalositia o le mafai ma le agavaa o le Ofisa ole Pule Faatonu e faatino ana galuega (Atinaeina o alaoa tau Tagata Faigaluega ma Mea Faigaluega e faaoga)

E aofia i lalo o leni sini le fausia o agavaa o le Ofisa o le Pule Faatonu, ma tomai ma le iloa o tagata faigaluega. E tatau foi ona faamautinoa le faaauau pea o taitaiga lelei mo le faalapotopotoga.

O le a ausia leni sini autu e ala i le faataunuina o faanaunauga nei:

Faanaunauga 10.1

Ia mautinoa le faaauauina o le faagaioiga o le Faalapotopotoga

Faanaunauga 10.2

Ia faavasega aoaoga o tomai ma agavaa

Faanaunauga 10.3

Ia faavae fuafuaga mo le atinae o tagata faigaluega taitoatasi

Faanaunauga 10.4

la iloiloina le faalapotopotoga (fai fai soo)

Faanaunauga 10.5

la faamautinoa le lava o punaoa e faaoga e tagata faigaluega

Faanaunauga 10.6

la faailoa ma atiae ni ta'ita'i

Faanaunauga 10.7

la atiae ma faamaumau faagasologa autū o le Ofisa o le Pule Faatonu

Faanaunauga 10.8

la faaleleia fesootaiga o tagata faigaluega

Faanaunauga 10.9

la faaleleia le gasologa o galuega

Faanaunauga 10.10

la fausia se siosiomaga mausali e mafai ona galulue ma faatino ai galuega

Galuega Faatino

O galuega faatino o loo fuafuaina:

- a) O se fuafuaga mo le manuia o le faalapotopotoga, o loo iai se fuafuaga mo tulaga faalegaluega taitasi e oo atu i le Kuata 1 2015
- e) O se fuafuaga faaauau faapisinisi mo ni aso faapitoa e ono tutupu i le lumanai e oo atu i le Kuata 2 2015
- i) O se fuataga o tomai ma le au'ili'iliga o aoaoga e oo atu i le Kuata 2 2015
- o) O se fuafuaga mo aoaoga e faaleleia ai tomai ma le iloa o le afaigaluega ma ia faatinoina i totonu o le 3 tausaga seia oo i le Kuata 4 2017
- u) O le iloiloina o le faalapotopotoga ma le gafatiataulimaina o le faavae ua faamaonia e oo atu i le Kuata 1 2015
- f) O se polokalame faaleaoaoga mo ta'ita'i ma le faataamiloga o galuega (pe a mafai) i tofiga o pulega ia oo atu i le Kuata 2 2015 ua faavaeina
- g) la faamauina faagasologa ma faasologa o le Ofisa o le Pule Faatonu e fesoasoani i aoaoga o tagata faigaluega fou i tulaga amanaia (pe a talafeagai) e oo atu i le Kuata 4 2015

- l) Faatulaga le faatinoga o gaioioiga galulue faatasi ma faasoa ai le malamalama e oo atu i le Kuata 1 2015
- m) O se faiga lelei e pulea ai faamatalaga e oo atu i le Kuata 1 2015
- n) O se faletusi mo punaoa mo le galuega e oo atu i le Kuata 2 2015
- p) Fuafuaga mo le faalauteleina o le ofisa e tali atu ai i le siitia o le aofai o tagata faigaluega e oo atu i le Kuata 3 2015
- s) O se fuafuaga mo le saogalemu e puipuia ai aseta a le ofisa e oo atu i le Kuata 3 2015

8. Lagolago i Fuafuaga ma Faiga Faavae a le Mālō

E lagolagoina e le Ofisa o le Pule Faatonu faiga faavae a le mālō e ala i faasinomaga ma manulauti patino mai le Mālō e pei ona faataatia mai i totonu o le *Taiala mo le Atinae o Samoa* (SDS)